

Château de Fontainebleau

Cahier graphique

9 février 2026

Les ingrédients graphiques existants

Se glisser dans une charte graphique existante

La nouvelle charte graphique est prise en compte. L'espace introudctif s'empare de ses nouveaux ingrédients et se conçoit en harmonie avce cette charte : emploi d'images en quadrichromie, la couleur bordeau, la typographie *DM Sans*.





Bordeaux
R153 VO B47
#98002f
Pantone 187 C
C32 M100 J82 NO

La *DM Sans* est le nouveau caractère typographique employé. Très lisible, contemporaine et fonctionnelle, elle est aussi adaptée à la signalétique. Nous rédigeons tous les éléments de signalétique fonctionnelle, directionnelle et de graphisme d'exposition avec cette police.

DM Sans

Château de Fontainebleau

Light

abcdefghijklmnopqrstuvwxyz
ABCDEFGHIJKLMNOPQRSTUVWXYZ
1234567890 (&é"§è!çà-;...)

Light Italic

*abcdefghijklmnopqrstuvwxyz
ABCDEFGHIJKLMNOPQRSTUVWXYZ
1234567890 (&é"§è!çà-;...)*

SemiBold

**abcdefghijklmnopqrstuvwxyz
ABCDEFGHIJKLMNOPQRSTUVWXYZ
1234567890 (&é"§è!çà-;...)**

SemiBold Italic

***abcdefghijklmnopqrstuvwxyz
ABCDEFGHIJKLMNOPQRSTUVWXYZ
1234567890 (&é"§è!çà-;...)***

Regular

abcdefghijklmnopqrstuvwxyz
ABCDEFGHIJKLMNOPQRSTUVWXYZ
1234567890 (&é"§è!çà-;...)

Italic

*abcdefghijklmnopqrstuvwxyz
ABCDEFGHIJKLMNOPQRSTUVWXYZ
1234567890 (&é"§è!çà-;...)*

Medium

abcdefghijklmnopqrstuvwxyz
ABCDEFGHIJKLMNOPQRSTUVWXYZ
1234567890 (&é"§è!çà-;...)

Medium Italic

*abcdefghijklmnopqrstuvwxyz
ABCDEFGHIJKLMNOPQRSTUVWXYZ
1234567890 (&é"§è!çà-;...)*

Bold

**abcdefghijklmnopqrstuvwxyz
ABCDEFGHIJKLMNOPQRSTUVWXYZ
1234567890 (&é"§è!çà-;...)**

Bold Italic

***abcdefghijklmnopqrstuvwxyz
ABCDEFGHIJKLMNOPQRSTUVWXYZ
1234567890 (&é"§è!çà-;...)***

ExtraBold

**abcdefghijklmnopqrstuvwxyz
ABCDEFGHIJKLMNOPQRSTUVWXYZ
1234567890 (&é"§è!çà-;...)**

ExtraBold Italic

***abcdefghijklmnopqrstuvwxyz
ABCDEFGHIJKLMNOPQRSTUVWXYZ
1234567890 (&é"§è!çà-;...)***

Différentes couleurs qui co-existent sur le site

Signalétique fonctionnelle

PANTONE 7597 C
RAL 2002

CMJN 0/85/100/4
RVB 224/63/16
#E03F10

Pantone 7597 C
CMJN 0/85/100/4

RVB 224/63/16
#E03F10

Parcours de médiation

RAL 7009

CMJN 65/49/61/29
RVB 90/97/85
#5A6155

Signalétique fonctionnelle pour le parcours de visite dans le château

RAL 8019

Signalétique fonctionnelle / Information importante

PANTONE 7597 C
RAL 2002

CMJN 0/85/100/4
RVB 224/63/16
#E03F10

Actuellement, le blanc est la couleur des textes, quelque soit la couleur de fond

RAL 9003

CMJN 0/0/0/0
RVB 0/0/0
#FFFFFF

Couleur principale de l'identité graphique sur les supports de communication

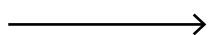
PANTONE 187 C
BORDEAUX

CMJN 32/100/82/0
RVB 153/0/47
#98002F

Une identité propre à l'espace introductif

Un camaïeu est tiré de cette charte graphique

Couleur existante
dans l'espace,
complémentaire du
bordeau de l'identité



RAL 7009

CMJN 65/49/61/29

RVB 90/97/85

#5A6155



Une identité propre à l'espace introductif

Signalétique

Signalétique
directionnelle

- En aluminium laqué
- fixer avec entretoises, sur les murs
 - pour la signalétique directionnelle

Signalétique
informationnelle

- En bois
- se glisser dans les moulures
 - pour la signalétique informationnelle

Graphisme d'exposition

Graphisme
exposition
sur mur

- En bois
- se glisser dans les moulures
 - pour les panneaux introductifs
des salles d'introduction

Graphisme
exposition
sur table

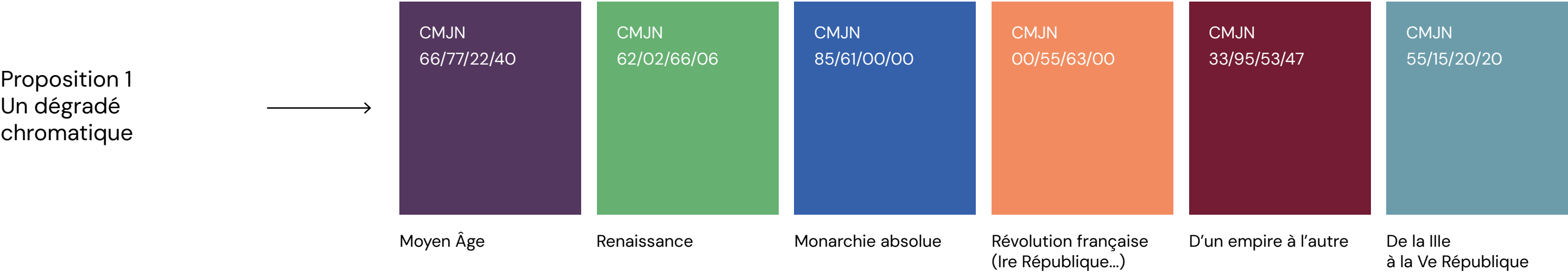
- En corian
- Maquette
 - Gravure par inclusion pour les légendes

Gamme chromatique complémentaire

Un camaïeu est tiré de cette charte graphique



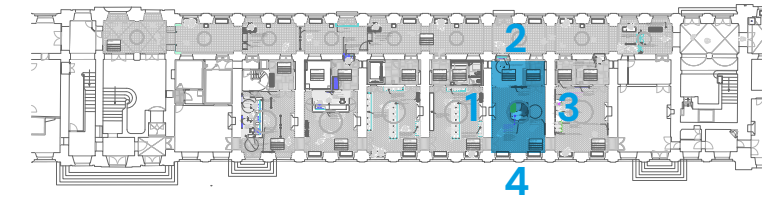
Deux gammes chromatiques complémentaires possibles :



Le graphisme d'exposition

- TS Textes de salle
- TE Titres écrans
- ME Tables de médiation
- CH Chronologie

Salle 5 – Châteaux, jardins, parc et forêt



Fontainebleau:
900 ans d'histoire
Fontainebleau: 900 years of history
继续访问 继续访问

ÉCRAN 75''

vers Galerie

2,70 m

2,30 m

1,20 m

1,05 m

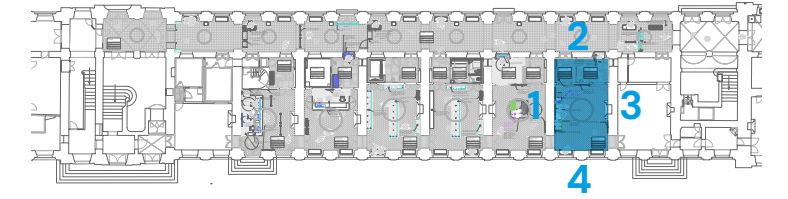
0,75 m

1,97 m

[illegible]

Technical drawing showing a side view of the window blind installation. The drawing includes a silhouette of a person standing in front of the window. Dimensions are indicated on the right side: 2,70 m (total height), 2,30 m (height to the start of the blind), 2 m (height of the blind), and 1,30 m (height from the floor to the bottom of the blind). A dimension of 0,75 m is shown for the distance from the floor to the bottom of the blind.

Salle 6 — Souverains et histoire du château



2

Titre en trois langues pour l'écran

Début de la visite
Continuation of the visit
继续访问

Lot Multimédia EPCF

Château de Fontainebleau:
la vraie demeure des rois
Château de Fontainebleau:
True residence of kings
继续访问 继续访问

ÉCRAN 75"

vers Galerie

0,75 m

1,97 m

2,70 m

2,35 m

2 m

1,05 m

0,75 m

TS-2

Panneau introductif
en 3 langues

**Château
de Fontainebleau:**
la vraie demeure des rois
Château de Fontainebleau:
True residence of kings
皇家万园 万园万园

Le palais s'implante au cœur de la forêt, signe de richesse et de pouvoir dans la société médiévale, qui a permis le bon équilibre et de l'habitat. Jusqu'en 1720, le château a été le lieu de la vie royale, de la vie de la cour, de la vie de la ville. Le château a été le lieu de la vie royale, de la vie de la cour, de la vie de la ville. Le château a été le lieu de la vie royale, de la vie de la cour, de la vie de la ville.

Le palais s'implante au cœur de la forêt, signe de richesse et de pouvoir dans la société médiévale, qui a permis le bon équilibre et de l'habitat. Jusqu'en 1720, le château a été le lieu de la vie royale, de la vie de la cour, de la vie de la ville. Le château a été le lieu de la vie royale, de la vie de la cour, de la vie de la ville. Le château a été le lieu de la vie royale, de la vie de la cour, de la vie de la ville.

Le palais s'implante au cœur de la forêt, signe de richesse et de pouvoir dans la société médiévale, qui a permis le bon équilibre et de l'habitat. Jusqu'en 1720, le château a été le lieu de la vie royale, de la vie de la cour, de la vie de la ville. Le château a été le lieu de la vie royale, de la vie de la cour, de la vie de la ville. Le château a été le lieu de la vie royale, de la vie de la cour, de la vie de la ville.

4

2,30 m

2 m

1,30 m

0,50

76

TS

Textes de salle

TS

Textes de salle — Salles 5 & 6

1,40 m

TS-1

1,40 m

TS-2

Fontainebleau: 900 ans d’histoire

Fontainebleau : 900 years of history
继续访问 继续访问

Le palais s’implante au cœur de la forêt, signe de richesse et de pouvoir dans la société médiévale, qui y puise le bois d’œuvre et de chauffage, tandis que la noblesse y chasse le gros gibier : cerf et sanglier. Vaste de près de 17 000 hectares, la forêt offre pourtant un couvert assez pauvre, modelé par les sols sableux et les chaos rocheux. Cette proximité façonne la vie du château : tout au long de ses neuf siècles d’histoire, la chasse reste une constante. Parmi les nombreuses résidences royales, tout au long de ses neuf siècles d’histoire, la chasse reste une constante.

Le palais s’implante au cœur de la forêt, signe de richesse et de pouvoir dans la société médiévale, qui y puise le bois d’œuvre et de chauffage, tandis que la noblesse y chasse le gros gibier : cerf et sanglier. Vaste de près de 17 000 hectares, la forêt offre pourtant un couvert assez pauvre, modelé par les sols sableux et les chaos rocheux. Cette proximité façonne la vie du château : tout au long de ses neuf siècles d’histoire, la chasse reste une constante. Parmi les nombreuses résidences royales, tout au long de ses neuf siècles d’histoire, la chasse reste une constante.

这座宫殿建于森林深处，在中世纪社会，森林是财富和权力的象征。宫殿从森林中获取木材和柴火，贵族们则在此猎取鹿和野猪等大型猎物。尽管森林面积近17000公顷，但由于沙质土壤和岩石露头的分布，植被相对稀疏。这种与森林的紧密联系塑造了城堡的生活：在其九个世纪的历史中，狩猎始终是城堡生活的重要组成部分。在众多皇家住所中，……顷，但由于沙质土壤和岩石露头的分布，植被相对稀疏。这种与森林的紧密联系塑造了城堡的生活：在其九个世纪的历史中，狩猎始终是城堡生活的重要组成部分。在众

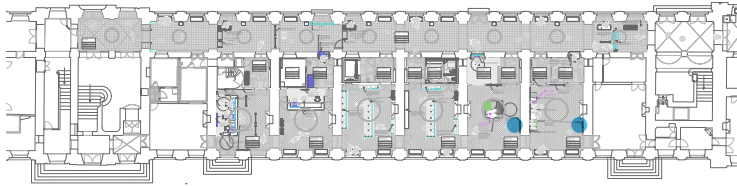
Château de Fontainebleau: la vraie demeure des rois

Château de Fontainebleau:
True residence of kings
继续访问 继续访问

Le palais s’implante au cœur de la forêt, signe de richesse et de pouvoir dans la société médiévale, qui y puise le bois d’œuvre et de chauffage, tandis que la noblesse y chasse le gros gibier : cerf et sanglier. Vaste de près de 17 000 hectares, la forêt offre pourtant un couvert assez pauvre, modelé par les sols sableux et les chaos rocheux. Cette proximité façonne la vie du château : tout au long de ses neuf siècles d’histoire, la chasse reste une constante. Parmi les nombreuses résidences royales, tout au long de ses neuf siècles d’histoire, la chasse reste une constante.

Le palais s’implante au cœur de la forêt, signe de richesse et de pouvoir dans la société médiévale, qui y puise le bois d’œuvre et de chauffage, tandis que la noblesse y chasse le gros gibier : cerf et sanglier. Vaste de près de 17 000 hectares, la forêt offre pourtant un couvert assez pauvre, modelé par les sols sableux et les chaos rocheux. Cette proximité façonne la vie du château : tout au long de ses neuf siècles d’histoire, la chasse reste une constante. Parmi les nombreuses résidences royales, tout au long de ses neuf siècles d’histoire, la chasse reste une constante.

这座宫殿建于森林深处，在中世纪社会，森林是财富和权力的象征。宫殿从森林中获取木材和柴火，贵族们则在此猎取鹿和野猪等大型猎物。尽管森林面积近17000公顷，但由于沙质土壤和岩石露头的分布，植被相对稀疏。这种与森林的紧密联系塑造了城堡的生活：在其九个世纪的历史中，狩猎始终是城堡生活的重要组成部分。在众多皇家住所中，……顷，但由于沙质土壤和岩石露头的分布，植被相对稀疏。这种与森林的紧密联系塑造了城堡的生活：在其九个世纪的历史中，狩猎始终是城堡生活的重要组成部分。在众



TS-1 TS-2

IMPRESSION SUR PANNEAU EN
MDF 5MM PEINTET VERNI

L1,40 X H2,65 M

QUANTITÉ : 2

FOURNITURE DU BOIS APPRÊTÉ PAR LE
LOT 1 AGENCEMENT

FIXATION ET DESSIN TECHNIQUE POUR
ASSURER RÉVERSIBILITÉ DÉVELOPPÉS
PAR L'ENTREPRISE RETENUE AU LOT 1
AGENCEMENT, EN PHASE EXE

2,65 m



TS

Textes de salle — échelle 1

Fontainebleau :

4,6 cm

Fontainebleau :

3,5 cm

Le palais s'implante au
dans la société médiév

2,3 cm

1,8 cm

TE

Titres écrans

TE

Titres au-dessus des écrans — Salles 5 & 6

1,75 m

TE-1

Fontainebleau:
900 ans d’histoire

Fontainebleau : 900 years of history

继续访问 继续访问

2,65 m

1,75 m

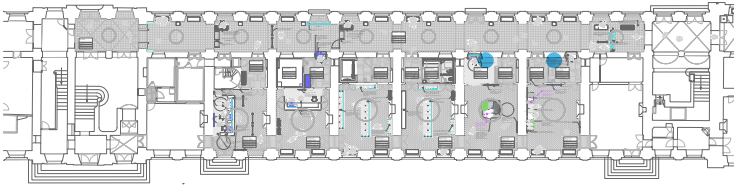
TE-2

Château de Fontainebleau:
la vraie demeure des rois

Château de Fontainebleau:
True residence of kings

继续访问 继续访问

2,70 m



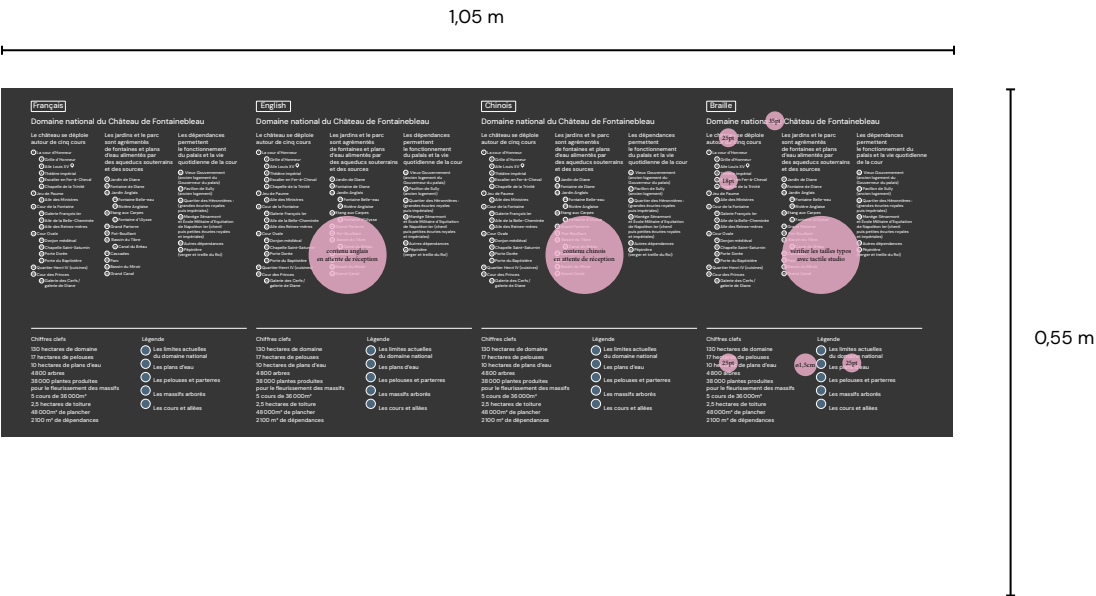
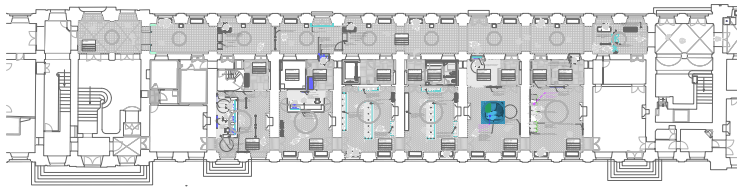
TE-1
IMPRESSION SUR PANNEAU EN MDF 19MM PEINTET VERNI
L1,75 X H2,65 M
QUANTITÉ : 1
FOURNITURE DU BOIS APPRÊTÉ PAR LE LOT 1 AGENCEMENT
FIXATION ET DESSIN TECHNIQUE POUR ASSURER RÉVERSIBILITÉ DÉVELOPPÉS PAR L'ENTREPRISE RETENUE AU LOT 1 AGENCEMENT, EN PHASE EXE
TE-2
IMPRESSION SUR PANNEAU EN MDF 19MM PEINTET VERNI
L1,75 X H2,70 M
QUANTITÉ : 1
FOURNITURE DU BOIS APPRÊTÉ PAR LE LOT 1 AGENCEMENT
FIXATION ET DESSIN TECHNIQUE POUR ASSURER RÉVERSIBILITÉ DÉVELOPPÉS PAR L'ENTREPRISE RETENUE AU LOT 1 AGENCEMENT, EN PHASE EXE

ME

Tables de médiation

ME-1

Table de médiation — Salles 5



ME-1a

HORS LOT IMPRESSION
USINÉE PAR LE LOT
AGENCEMENT

INCLUSION / GRAVURE DANS
CORIAN + COULEURS

L105 X H55 CM

QUANTITÉ : 1

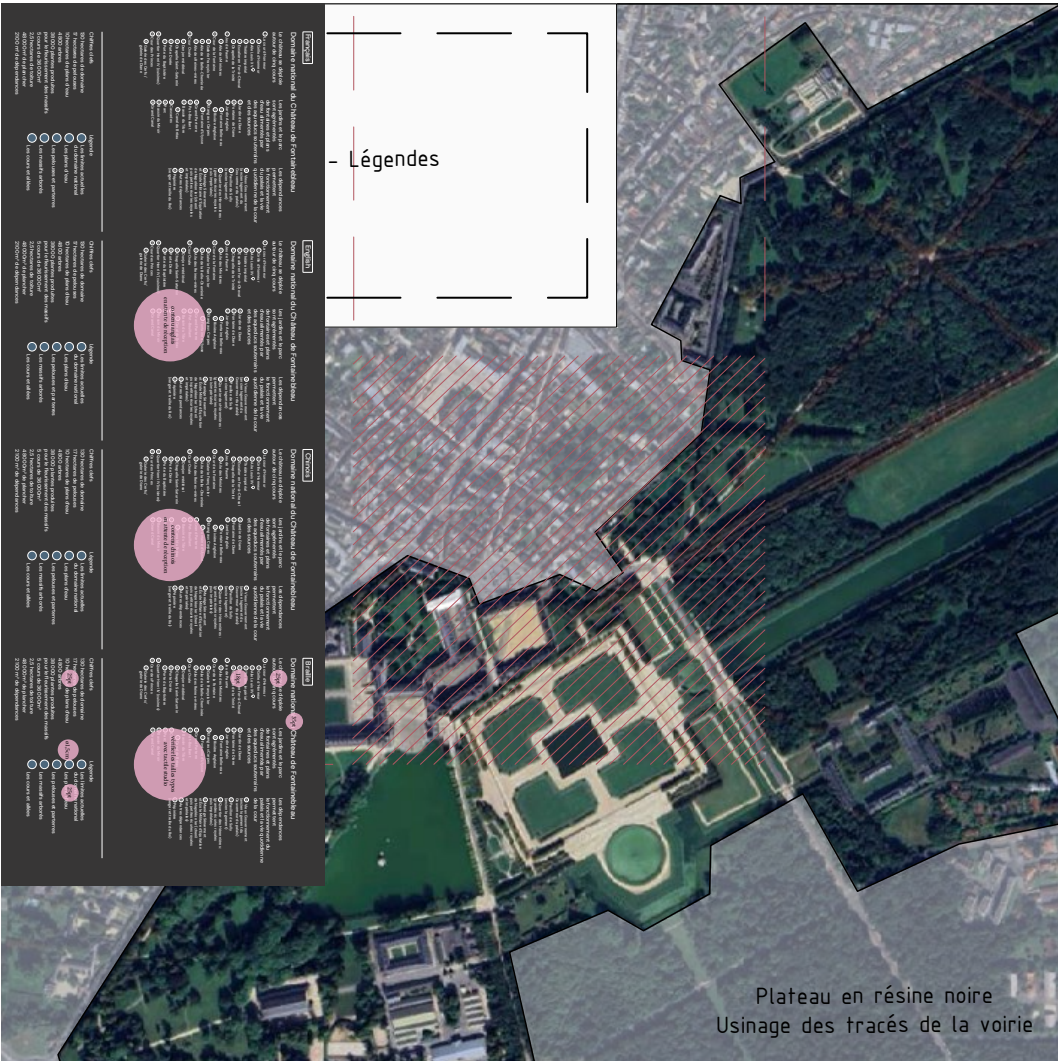
ME-1b

HORS LOT IMPRESSION
USINÉE PAR LE LOT
AGENCEMENT

INCLUSION / GRAVURE DANS
CORIAN + COULEURS

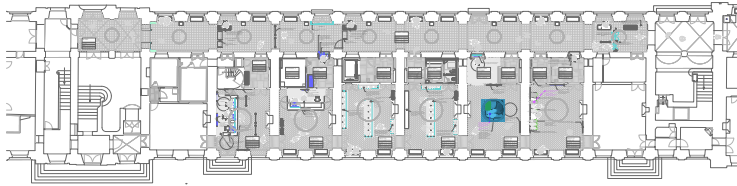
DIMENSIONS VARIABLES
(PETITS NUMÉROS GRAVÉS
SUR LA MAQUETTE)

QUANTITÉ : 1



ME-2

Table de médiation — Salles 6



ME-2

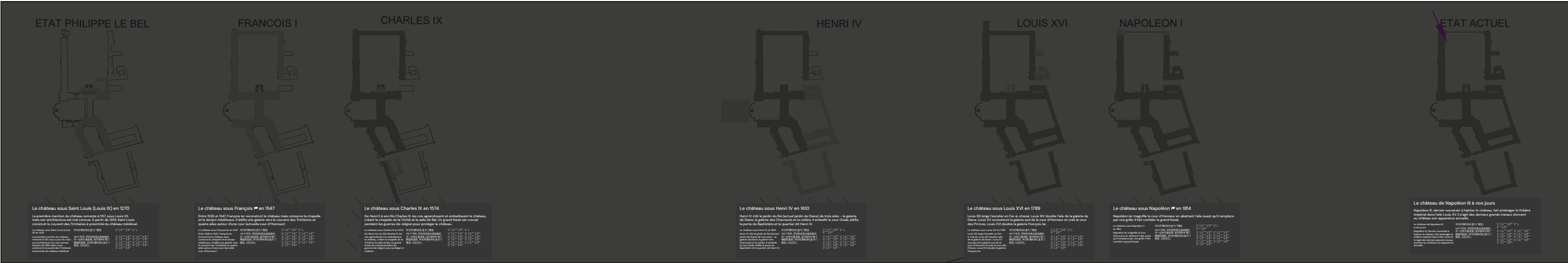
HORS LOT IMPRESSION
USINÉE PAR LE LOT
AGENCEMENT

INCLUSION / GRAVURE DANS
CORIAN + COULEURS

L4000 X H160 CM

QUANTITÉ : 1

ME-2



Zoom

Le château de Napoléon III à nos jours

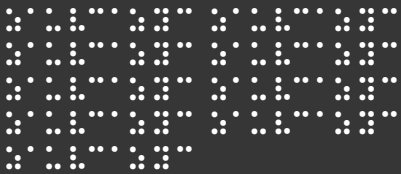
Napoléon III, dernier souverain à habiter le château, fait aménager le théâtre impérial dans l’aile Louis XV. Il s’agit des derniers grands travaux donnant au château son apparence actuelle.

Le château de Napoléon III
à nos jours

Napoléon III, dernier souverain à habiter le château, fait aménager le théâtre impérial dans l’aile Louis XV. Il s’agit des derniers grands travaux donnant au château son apparence actuelle.

并为所谓的洗礼堂大门镀金

150个字符。亨利四世是这座城堡的另一位伟大建造者。他开辟并扩建了椭圆形庭院，并为所谓的洗礼堂大门镀金，以纪念它。

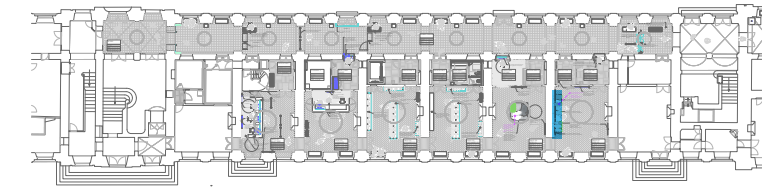


CH

Chronologie

CH Chronologie — Salles 6 — Principes et hauteurs

V1 – Sans visuels



CH-1

CH-2

CH-3

CH-1

CH-3

IMPRESSION SUR
PANNEAU EN MDF 5MM
PEINT ET VERNI

L1,65 X H2,80 M

QUANTITÉ : 2

FOURNITURE DU BOIS
APPRÊTÉ PAR LE LOT 1
AGENCEMENT

FIXATION ET DESSIN
TECHNIQUE POUR
ASSURER RÉVERSIBILITÉ
DÉVELOPPÉS PAR
L'ENTREPRISE RETENUE
AU LOT 1 AGENCEMENT,
EN PHASE EXE

CH-2

IMPRESSIÃO SUR
PAINEL EM MDF 5MM
PINTO E VERNIZADO

L1,95 X H2,80 M

QUANTITÉ : 1

FOURNITURE DU BOIS
APPRÊTÉ PAR LE LOT 1
AGENCEMENT

FIXATION ET DESSIN
TECHNIQUE POUR
ASSURER RÉVERSIBILITÉ
DÉVELOPPÉS PAR
L'ENTREPRISE RETENUE
AU LOT 1 AGENCEMENT,
EN PHASE EXE

Période, dates,
régimes

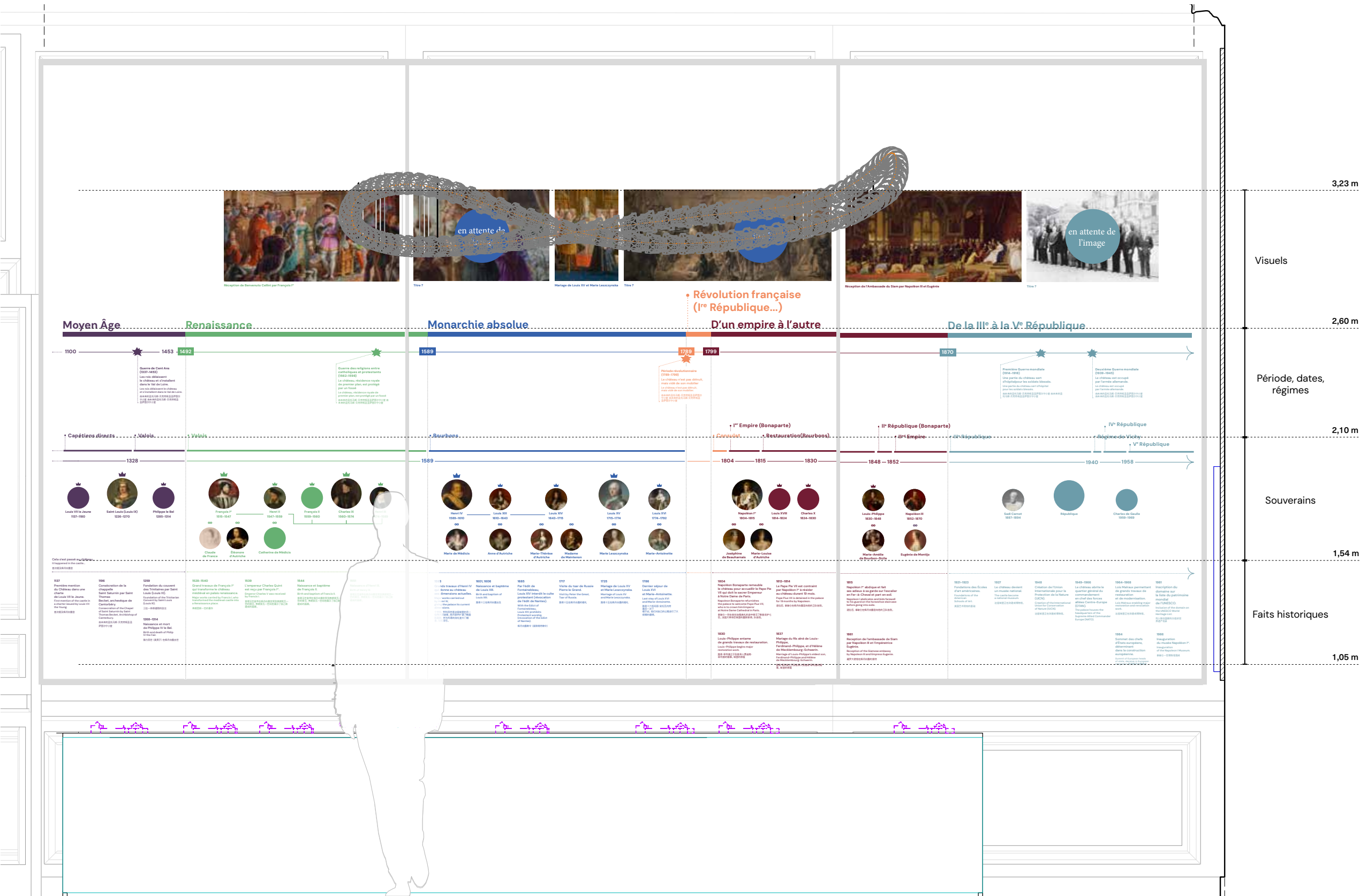
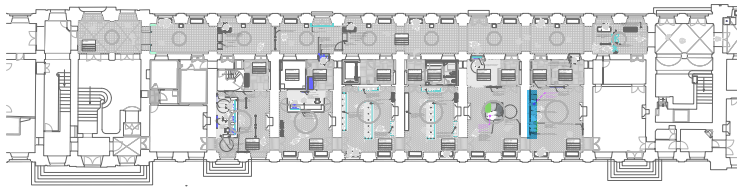
Souverains

Faits historiques

1,05 m

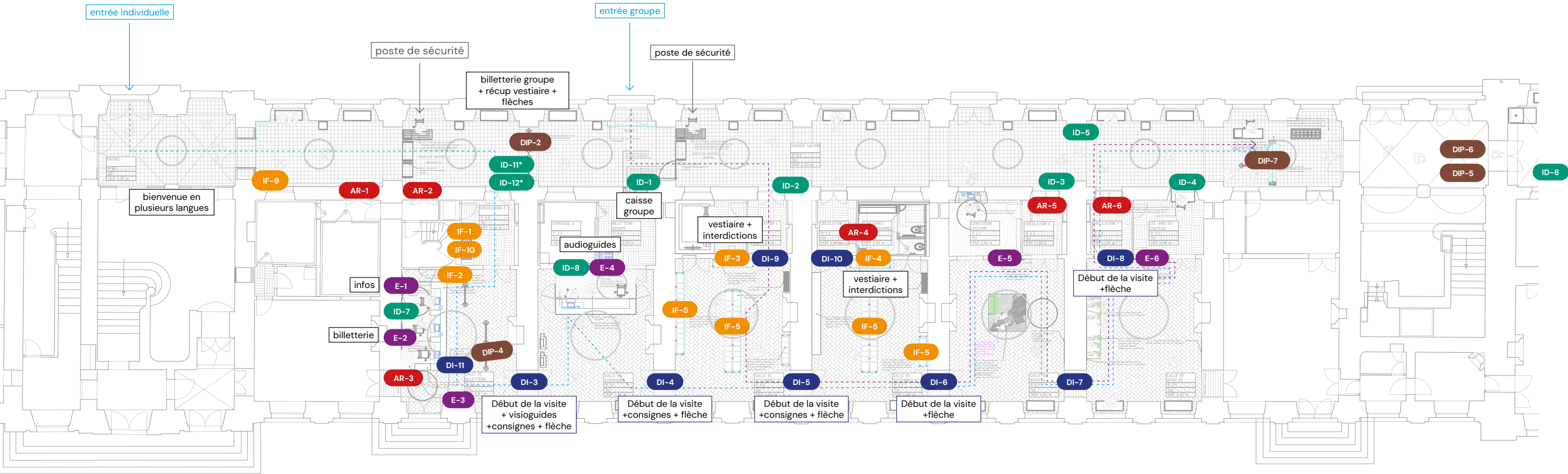
CH Chronologie — Salles 6 — Principes et hauteurs

V2 — Avec visuels en partie haute



La signalétique fonctionnelle

Plan d'implantation signalétique

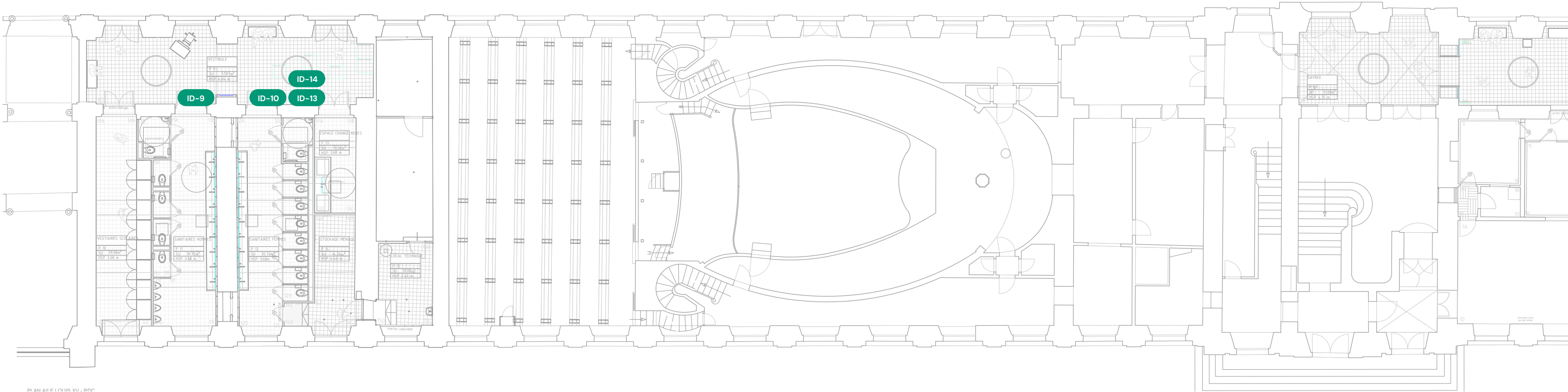


- DIP Directionnels/identifications sur potelets
- DI Directionnels intérieur
- DE Directionnels extérieur (hors périmètre de la mission graphisme)
- ID Identification
- E Écrans
- IF Information
- AR Accès réservé

- Flux public
- Flux groupes

ID-11* En alternance, à la place de ID-12* en basse saison

Plan d'implantation signalétique



PLAN AILE LOUIS XV - RDC

- DI Directionnels intérieur
- DE Directionnels extérieur
- ID Identification
- E Écrans
- IF Information
- AR Accès réservé

-----> Flux public
-----> Flux groupes

DI

Directionnels intérieurs

DIP

Directionnels potelets

DIP-2



Visiteurs
avec billet
Visiteurs avec billet
售票处



Groupes
Groupes
售票处



Retour
consignes
Visioguידess
售票处



DIP-4



Visiteurs
avec billet
Visiteurs avec billet
售票处



Distributeur
automatique
de billets
Distributeur automatique
de billets
售票处



Consignes
Consignes
售票处



Visioguידess
Billetterie
售票处



0,4 m

DIP-6



Retour Consignes
Retour Consignes
售票处





Entrée
Entrée
售票处



DIP-7

PMR
Tarif réduit
et gratuits
PMR
Billets réduit
et gratuits
售票处

Tarif plein
Tarif plein
售票处





DIP-5

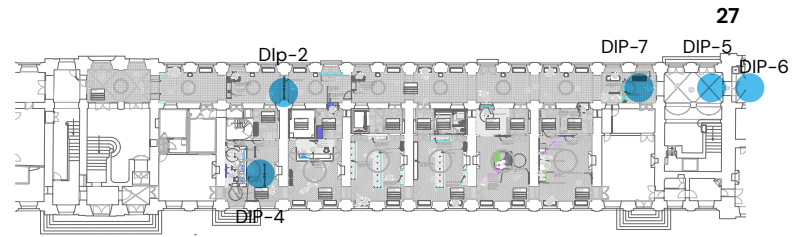
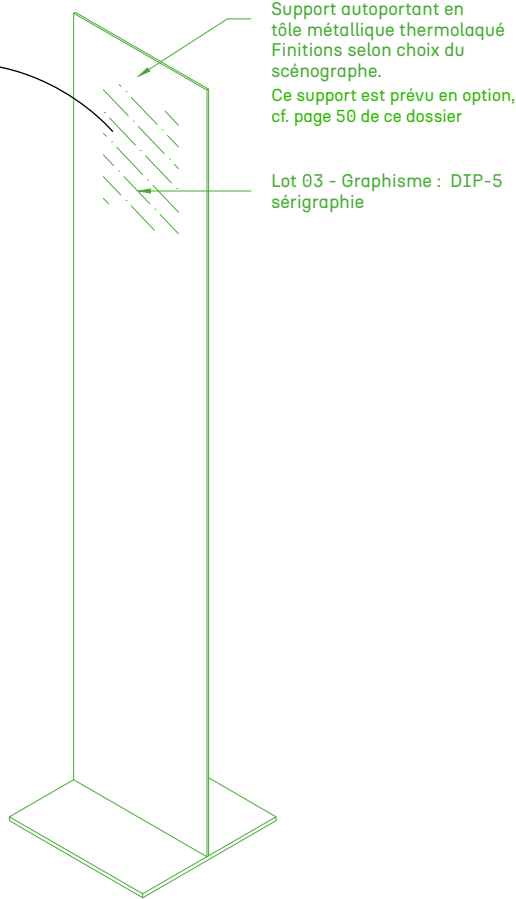
Départ
visites guidées
Départ visites guidées
售票处



picto groupe



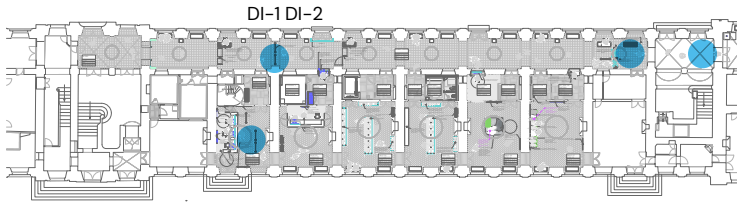
vous êtes ici



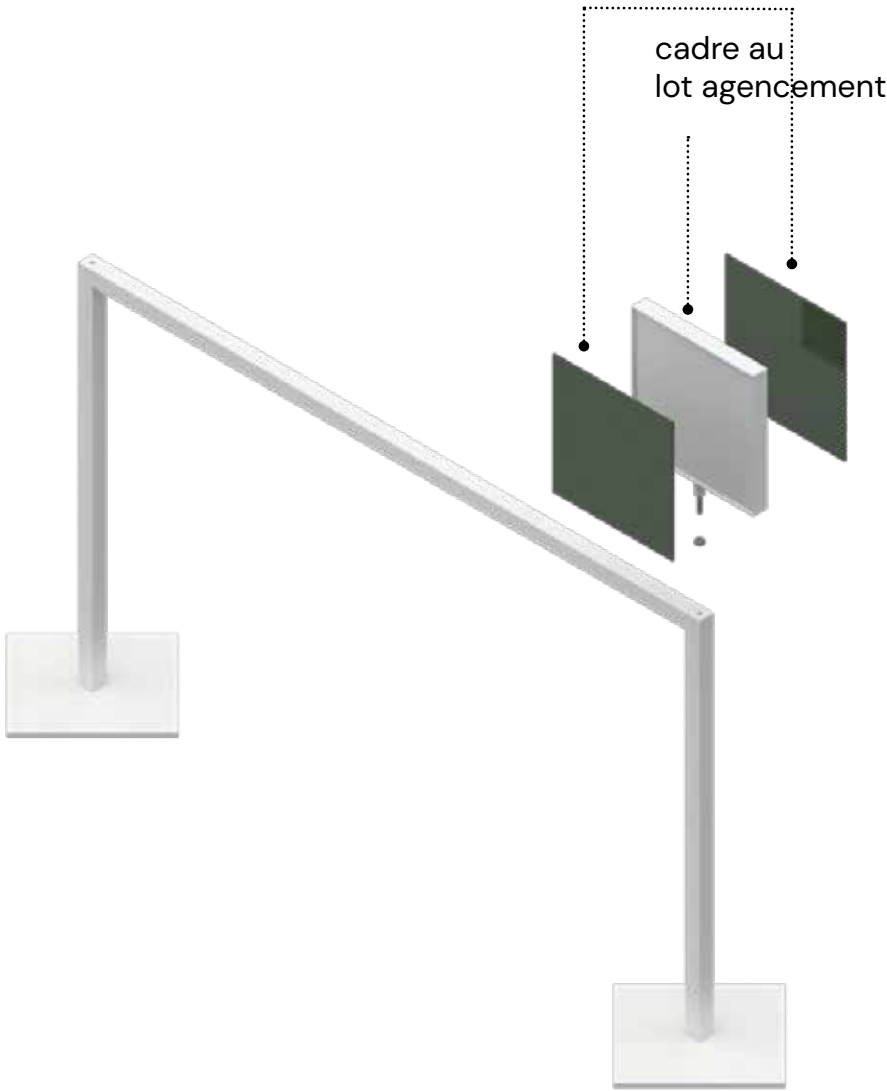
DIP-2	DIP-4	DIP-6	DIP-7
IMPRESSION SUR SUPPORT MAGNÉTIQUE			
L30 X H40 CM			
QUANTITÉ : 4			
FOURNITURE DU CADRE À CONFIRMER (FOURNI PAR LE LOT 1 OU PRODUIT PAR LE LOT SIGNALÉTIQUE CF. BPU)			

DIP-5
SÉRIGRAPHIE SUR SITE
L30 X H40 CM
QUANTITÉ : 1
SUR SUPPORT EXISTANT

DIP Directionnels potelets — Principes de fabrication



Principe de montage de la barrière



Vue de principe des barrières avec signalétique



DI

Directionnels intérieurs

140 cm

Début de la visite

Start of the visit • 继续访问

Visioguidess

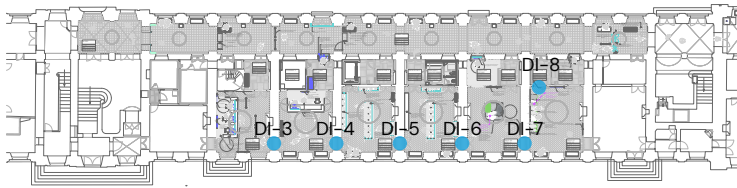
Visioguides • 继续访问

Consignes

Consignes • 继续访问



80 cm



DI-3 à DI-8

IMPRESSION SUR JET TEX
OU ÉQUIVALENT

L140 X H80 CM

QUANTITÉ : 6

PLACÉ SUR DES SUPPORTS
BOIS REMIS EN ÉTAT PAR
L'EPCF

DI-3

Début de la visite

Start of the visit
继续访问

Consignes

Consignes
继续访问



DI-4

Suite de la visite

Suite de la visite
继续访问



DI-7

Début de la visite

Start of the visit
继续访问

Consignes

Consignes
继续访问



DI-5

Suite de la visite

Suite de la visite
继续访问



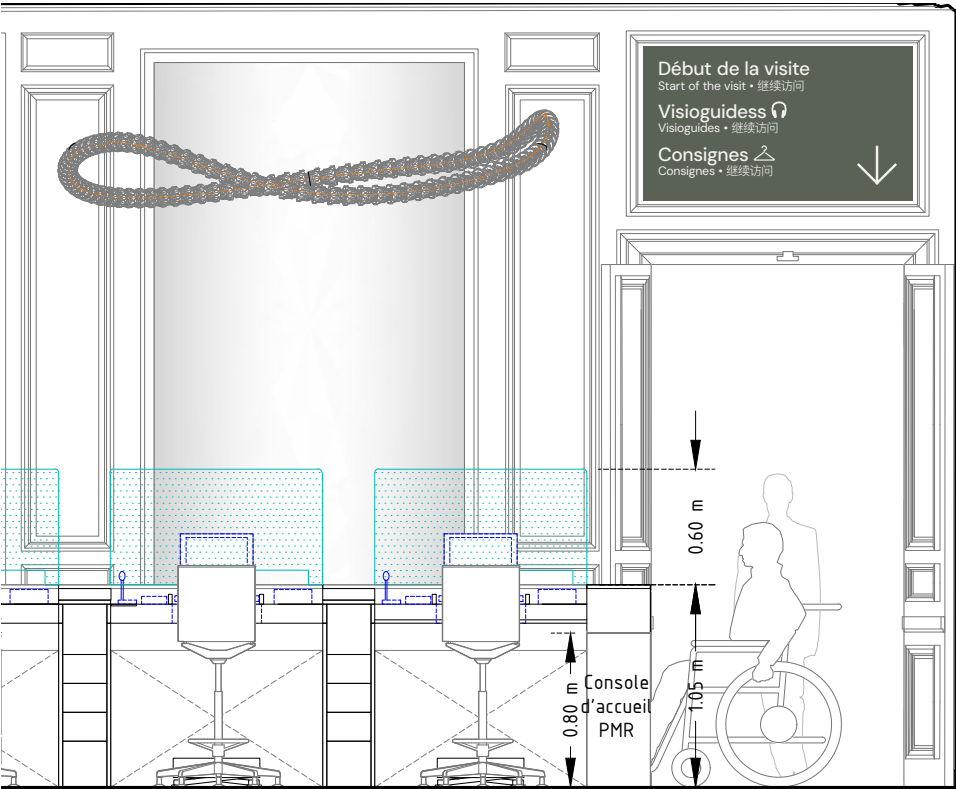
DI-8

Début de la visite

Start of the visit
继续访问



DI-6

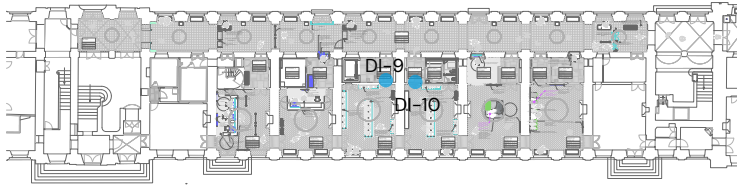


DI

Directionnels intérieurs

DI-9

DI-10

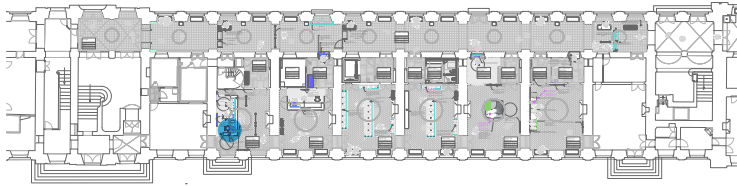


DI-9	DI-10
IMPRESSION SUR JET TEX OU ÉQUIVALENT	
L140 X H80 CM	
QUANTITÉ : 2	
PLACÉ SUR DES SUPPORTS BOIS REMIS EN ÉTAT PAR L'EPCF	

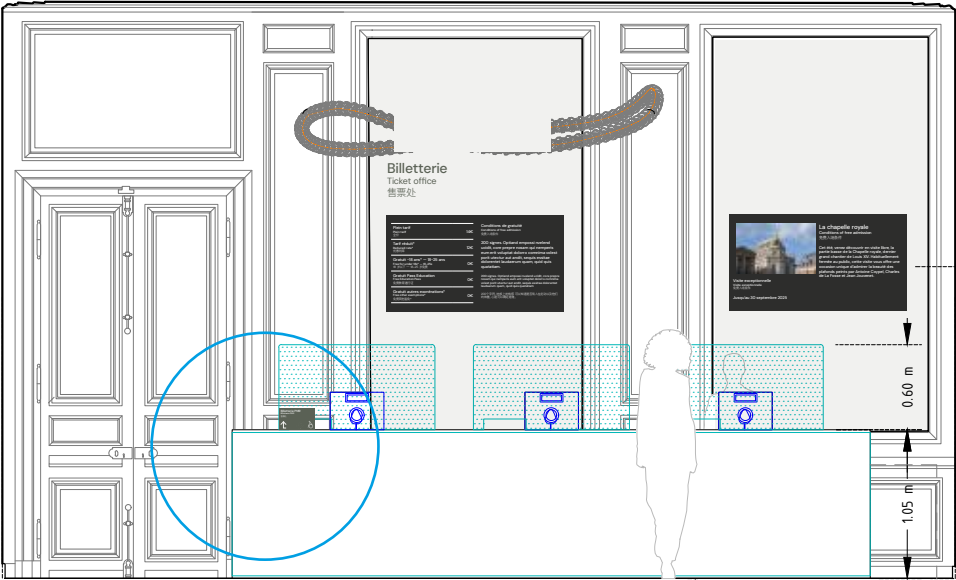
DI

Signaler la caisse PMR

DI-11



DI-11
IMPRESSION SUR ADHÉSIF
L25 X H15 CM
QUANTITÉ : 1
COLLÉ SUR VITRE

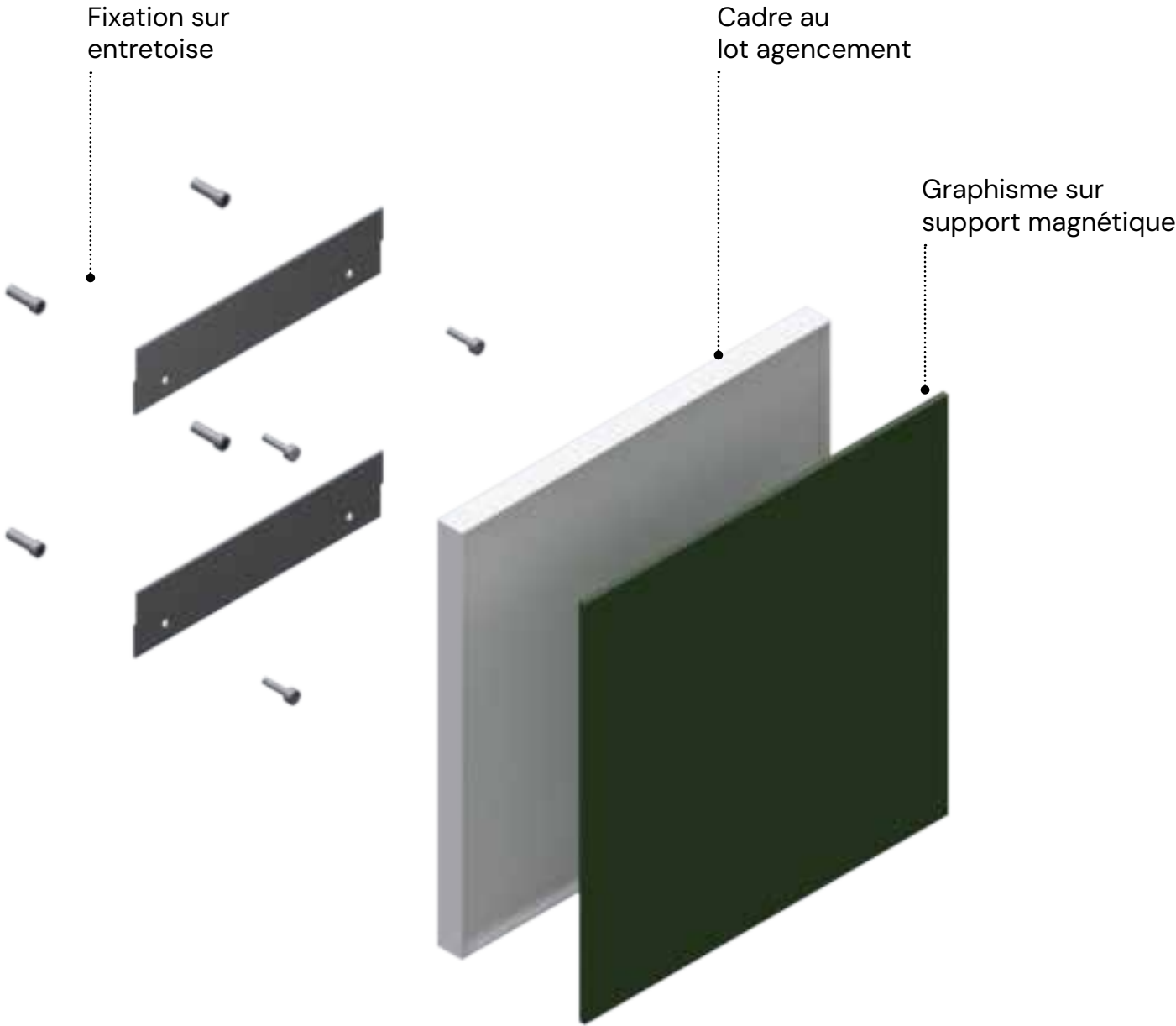
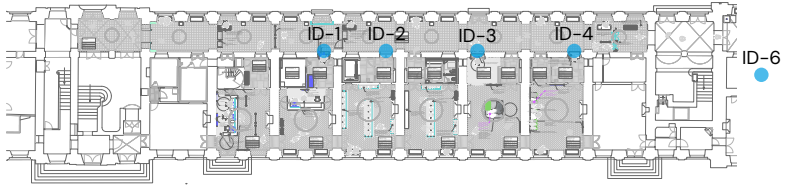


ID

Identifications

ID

Directionnels potelets — Principes de fabrication



ID

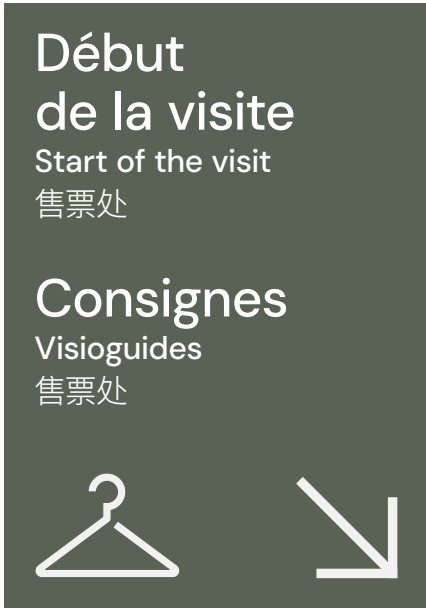
Directionnels de la grande galerie

ID-1



28 cm

ID-2



28 cm

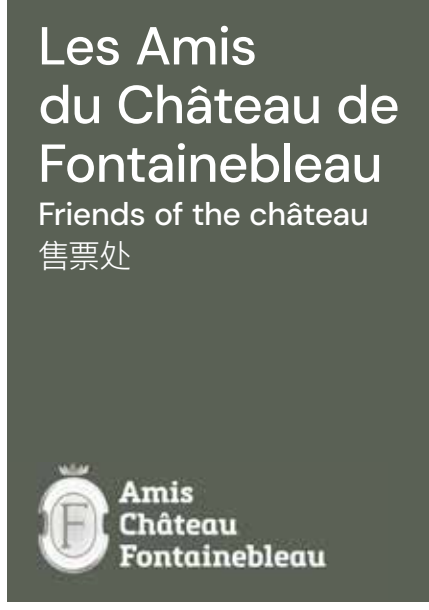
ID-3

[À PLACER À GAUCHE DE LA FENÊTRE]



28 cm

ID-4



28 cm

ID-5



40 cm

ID-6



22 cm

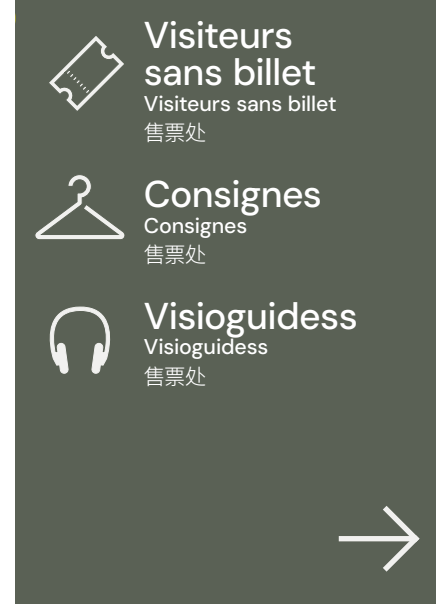
ID-11

[À PLACER À GAUCHE DE LA FENÊTRE]

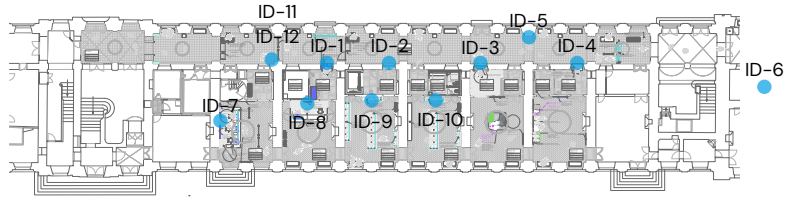


28 cm

ID-12



28 cm



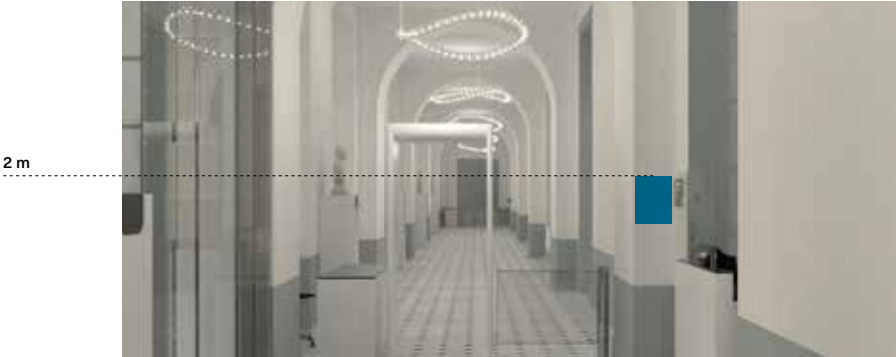
PSE 1

ID-1	ID-2	ID-3	ID-4	ID-11	ID-12
IMPRESSION SUR SUPPORT MAGNÉTIQUE					
L40 x H28 cm					
Quantité : 6					
ID-5					
L40 x H60 cm					
Quantité : 1					
ID-6					
L22 x H40 cm					
Quantité : 1					
FOURNITURE DU CADRE À CONFIRMER (FOURNI PAR LE LOT 1 OU PRODUIT PAR LE LOT SIGNALÉTIQUE CF. BPU)					

PSE 2

MÊME FORMAT ET QUANTITÉ QUE L'OPTION 1
IMPRESSION SUR DIBOND
L'ENTREPRISE DU LOT 3 SIGNALÉTIQUE DOIT PROPOSER UNE FIXATION QUI EST RÉVERSIBLE (ENTRETOISE OU RAILS)

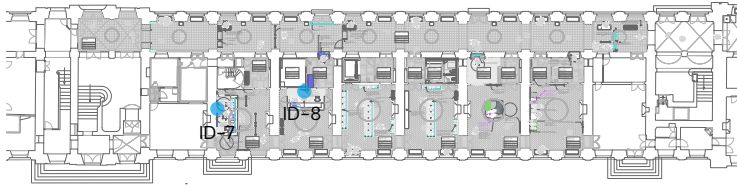
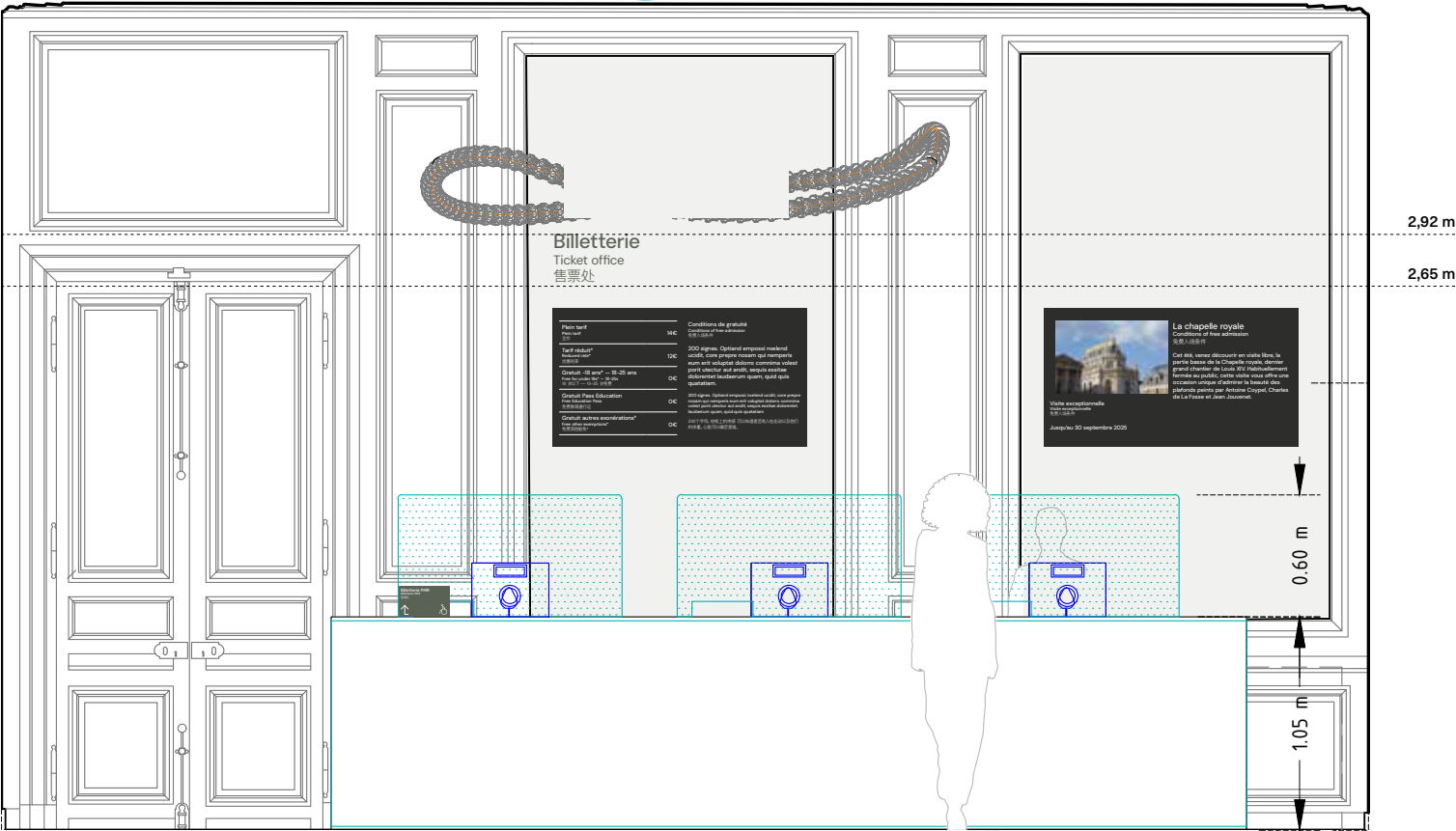
Élévation de principe pour la hauteur d'accrochage



ID

Titres de salles 2, 3 & 4

ID-7

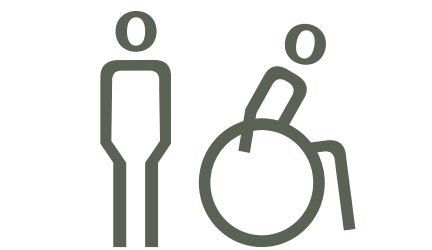


ID-7
IMPRESSION SUR PANNEAU EN MDF 19MM PEINT ET VERNI
L150 X H275 CM
QUANTITÉ : 1
FOURNITURE DU BOIS APPRÊTÉ PAR LE LOT 1 AGENCEMENT
ID-8
IMPRESSION SUR PANNEAU EN MDF 19MM PEINT ET VERNI
L90 X H230 CM
QUANTITÉ : 1
FOURNITURE DU BOIS APPRÊTÉ PAR LE LOT 1 AGENCEMENT

ID

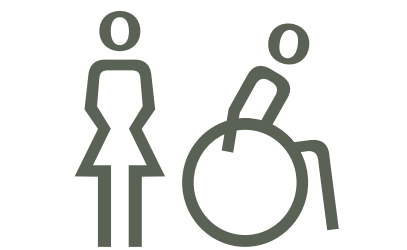
Toilettes

10,5 cm



Toilettes
Toilettes
售票处

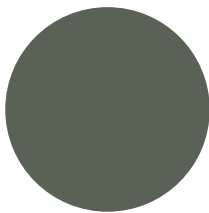
ID-9



Toilettes
Toilettes
售票处

ID-10

16,5 cm



Nurserie
Nurserie
售票处

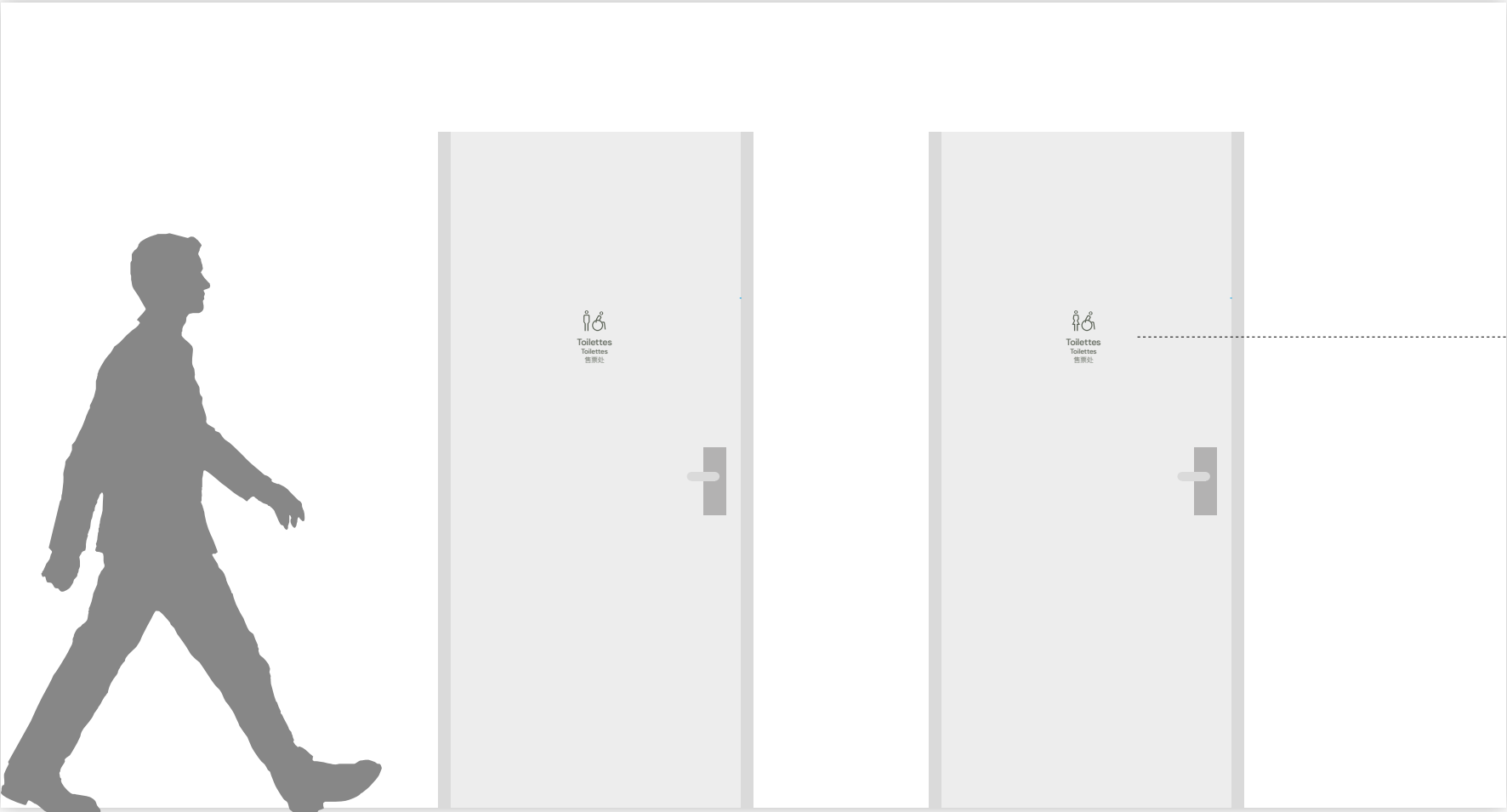
ID-13



Salle d'allaitement
Salle d'allaitement
售票处

ID-14

ID-9	ID-10	ID-13
IMPRESSION SÉRIGRAPHIQUE		
L10,5 X H16,5 CM		
QUANTITÉ : 3		
ID-14		
IMPRESSION SÉRIGRAPHIQUE		
L20 X H16,5 CM		
QUANTITÉ : 1		





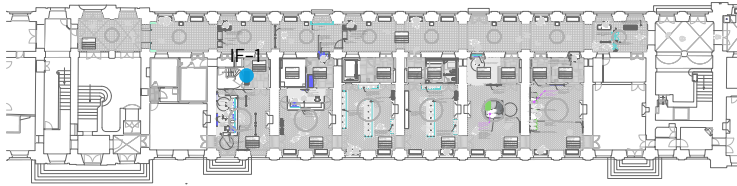
Informations

IF

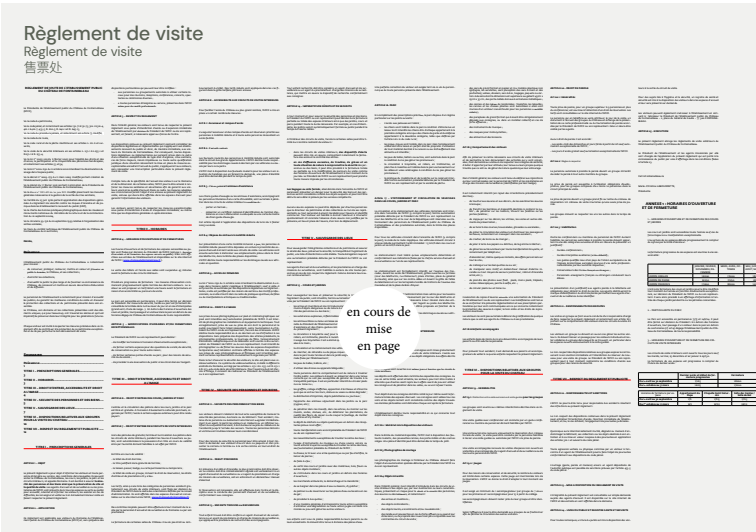
Règlement et gratuités

visuel
en cours

EPCF a dit ok
pour accrocher
sur ce papier
peint



IF-1



70 cm

100 cm

IF-10



70 cm

50 cm



1,47 m

PSE 3

IF-1

IMPRESSION SUR SUPPORT
MAGNÉTIQUE

L100 X H70 CM

QUANTITÉ : 1

FOURNITURE DU CADRE À
CONFIRMER (FOURNI PAR LE
LOT 1 OU PRODUIT PAR LE LOT
SIGNALÉTIQUE CF. BPU)

IF-10

IMPRESSION SUR SUPPORT
MAGNÉTIQUE

L70 X H50 CM

QUANTITÉ : 1

FOURNITURE DU CADRE À
CONFIRMER (FOURNI PAR LE
LOT 1 OU PRODUIT PAR LE LOT
SIGNALÉTIQUE CF. BPU)

PSE 4

IF-1

IMPRESSION SUR DIBOND

L100 X H70 CM

QUANTITÉ : 1

L'ENTREPRISE DU LOT
3 SIGNALÉTIQUE DOIT
PROPOSER UNE FIXATION
QUI EST RÉVERSIBLE
(ENTRETOISE OU RAILS)

IF-10

IMPRESSION SUR DIBOND

L70 X H50 CM

QUANTITÉ : 1

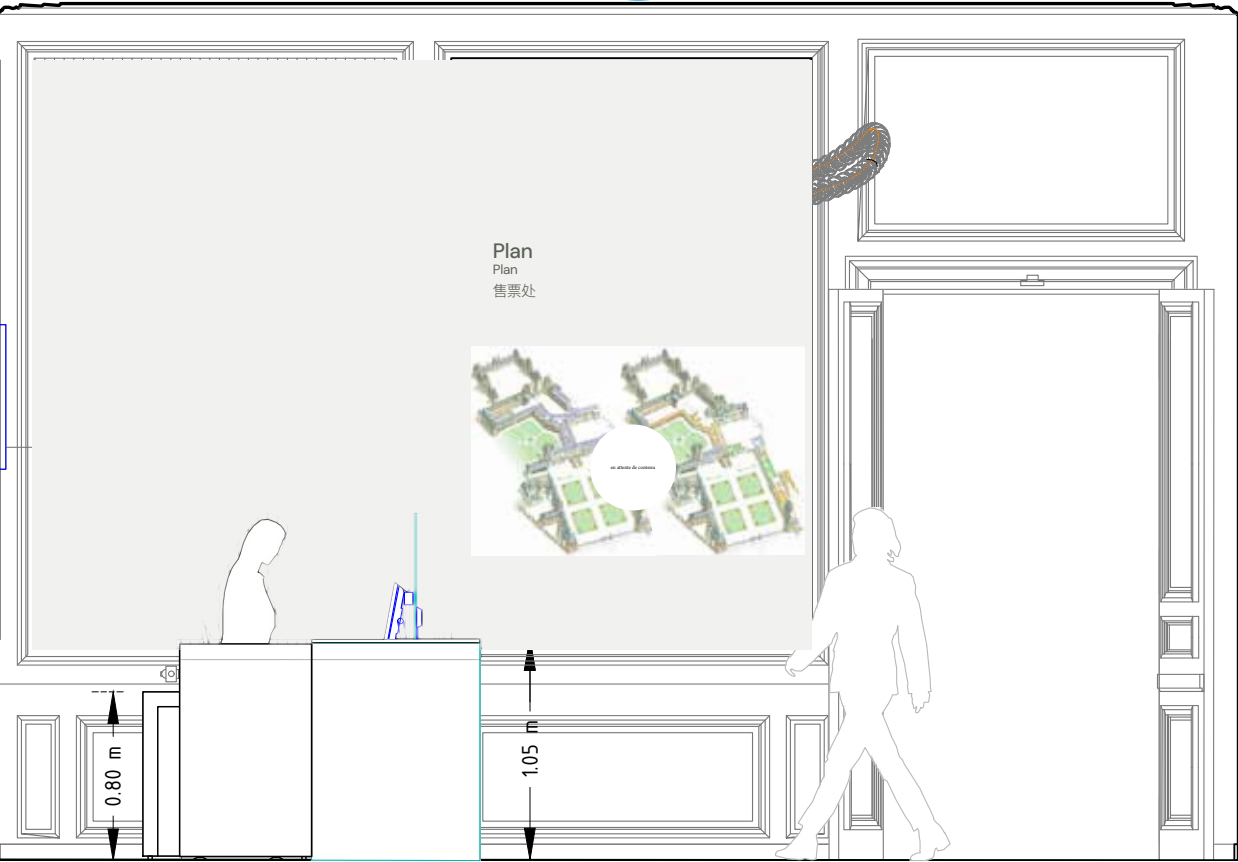
L'ENTREPRISE DU LOT
3 SIGNALÉTIQUE DOIT
PROPOSER UNE FIXATION
QUI EST RÉVERSIBLE
(ENTRETOISE OU RAILS)



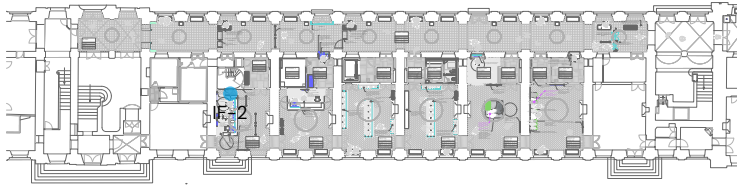
IF

Plan

IF-2



visuel
en cours



IF-2
IMPRESSION SUR JET TEX
L370 X H280 CM
QUANTITÉ : 1
SUPPORT PLAN BIEN LISSE POUR POSE DE JET TEX À PRÉPARER PAR EPCF

IF

Consignes + interdictions

180 cm

IF-3

IF-4

Consignes

Baggage room

售票处



Des casiers sont disponibles pour vous permettre de déposer les objets interdits dans le Château. Les poussettes sont, elles, acceptées dans le musée.

Le retrait des objets doit s'effectuer avant 16h45 en basse saison et 17h45 en haute saison

Dimension des casiers : 30x49x50cm (hauteur x largeur x profondeur)

Des consignes gratuites sont mises à disposition pour les scolaires et les groupes

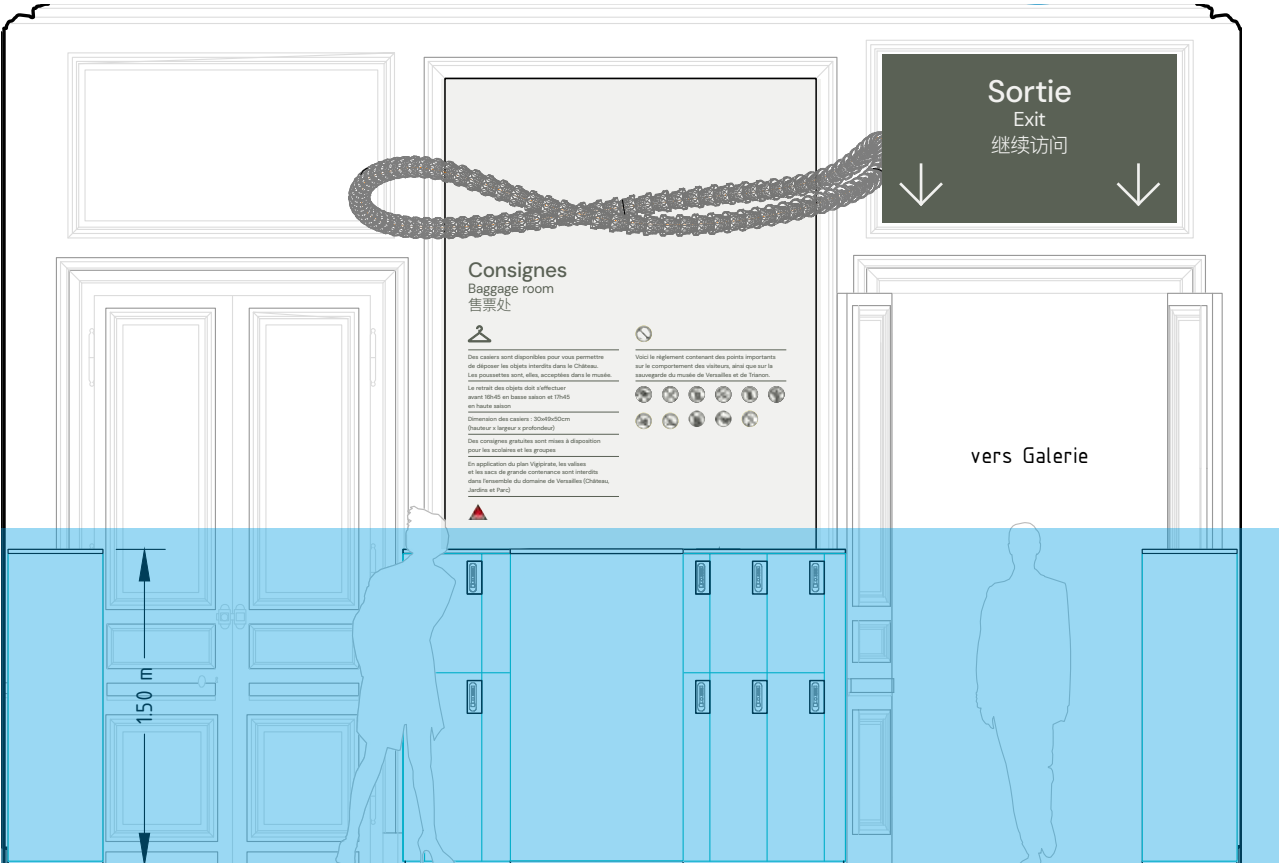
En application du plan Vigipirate, les valises et les sacs de grande contenance sont interdits dans l'ensemble du domaine de Versailles (Château, Jardins et Parc)



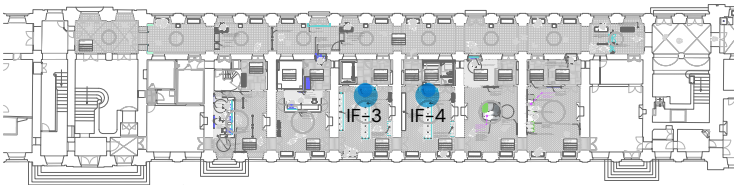
Voici le règlement contenant des points importants sur le comportement des visiteurs, ainsi que sur la sauvegarde du musée de Versailles et de Trianon.



280 cm



en
attente
de contenu
• visuel en
cours



IF-3	IF-4
SÉRIGRAPHIE VERTICALE SUR SUPPORT EXISTANT	
L180 X H280 CM	
QUANTITÉ : 2	
SUPPORT PLAN BIEN LISSE POUR POSE DE JET TEX À PRÉPARER PAR EPCF	

IF

Mode d'emploi des casiers

Implantation sur la face intérieure des portes de casier.

IF-5

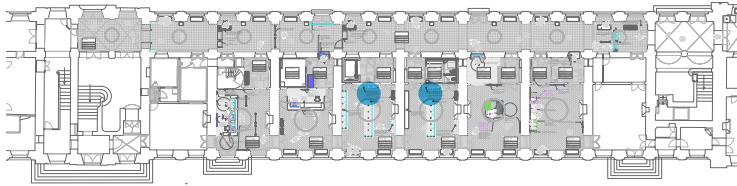
Mode d'emploi des consignes

Pour fermer et ouvrir le casier
Appuyer sur
Merci de récupérer vos effets personnels:
Avant 18h d’avril à fin septembre
Avant 17h d’octobre à fin mars
L’EPCF décline toute responsabilité
en cas de dépose d’objets précieux.

To open and close the locker
Press
Please collect your belongings:
Before 6:00 PM from April to the end of September
Before 5:00 PM from October to the end of March
EPCF accepts no responsibility
for the deposit of valuables.

使用说明
打开和关闭储物柜
按下
请取回您的物品：
4月至9月底，下午6:00前
10月至次年3月底，下午5:00前
EPCF对贵重物品的存放概不负责。

en
attente
de contenu
• visuel en
cours



IF-5
IMPRESSION SUR ADHÉSIF MAT
L15 X H21 CM
QUANTITÉ : 100

IF

Mécènes

IF-8

Mécènes du Château de Fontainebleau

Mécènes du Château de Fontainebleau

售票处

1925
John D. ROCKEFELLER

2008
ROLEX
REDEX

2017
HERMÈS INTERNATIONAL
Carlo et Polissena
PERRONE

1979
LL.AA.II. Prince et
Princesse NAPOLÉON et
Comtesse de WITT

2009
AURIGNAC FINANCE
OXYMÉTAL

2018
THE AL THANI
COLLECTION FOUNDATION

2005
Audrey B. LOVE

2012
GALERIE AVELINE

2019
Jacqueline BORY
ÖMER KOC

2006
LES AMIS DU CHÂTEAU
DE FONTAINEBLEAU

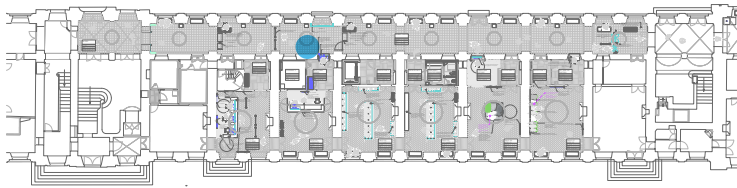
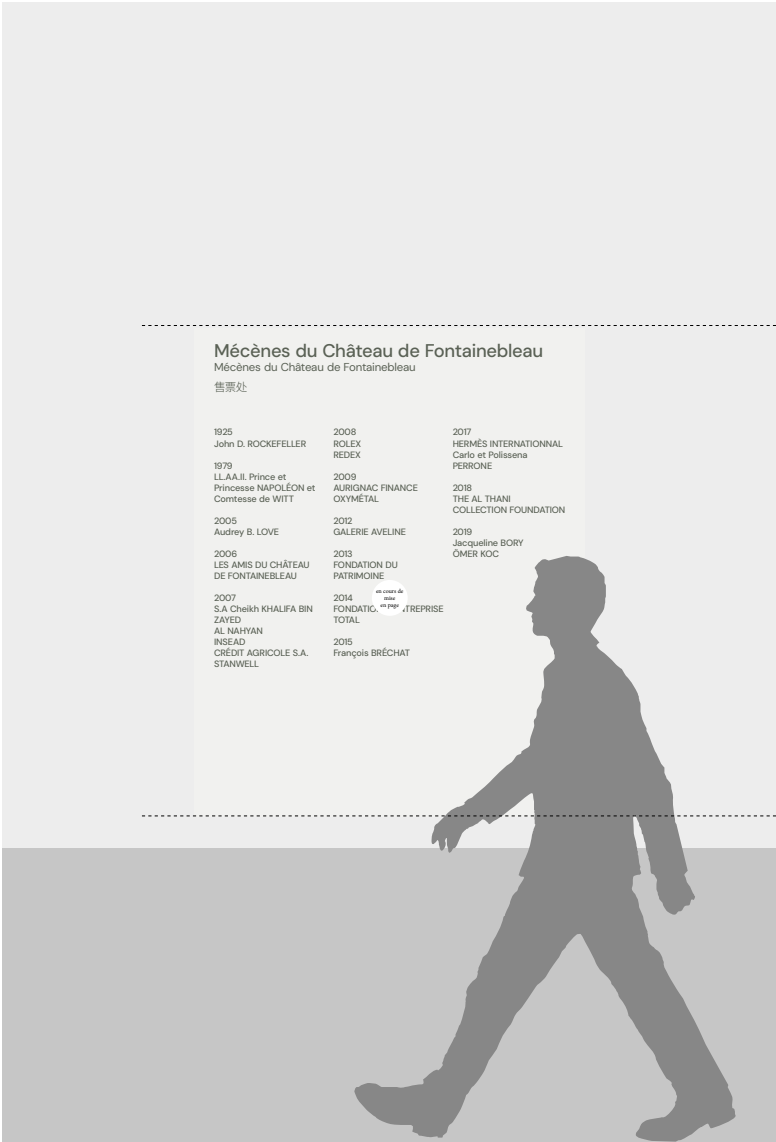
2013
FONDATION DU
PATRIMOINE

2007
S.A Cheikh KHALIFA BIN
ZAYED
AL NAHYAN
INSEAD
CRÉDIT AGRICOLE S.A.
STANWELL

2014
FONDATIC, "PP" ,TREPRISE
TOTAL

2015
François BRÉCHAT

en cours de
mise
en page



IF-8
SÉRIGRAPHIE SUR SITE
160 x 200 CM
Quantité : 1
DÉCAPAGE DE LA SÉRIGRAPHIE EXISTANTE, PONÇAGE DU CORIAN PAR LE LOT 1



IF

Panneau bienvenue

IF-9

50 cm



**Château de
Fontainebleau**

Bienvenue au
Domaine national du
Château de Fontainebleau
Etablissement public du ministère
de la Culture.
Patrimoine mondial de l’UNESCO.

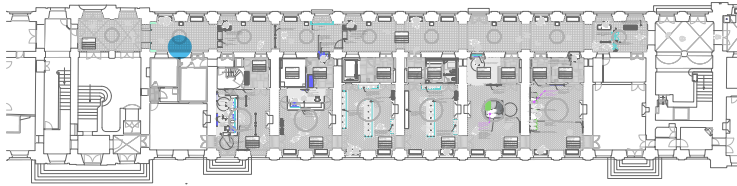
Welcome to
Domaine national du
Château de Fontainebleau
Public institution of
the Ministry of Culture.
UNESCO World Heritage Site.

欢迎来到
枫丹白露宫国家庄园
文化部公共机构
世界文化遗产（联合国教科文组织）

logos hd
à livrer



165 cm



IF-9

SÉRIGRAPHIE SUR SITE,
SUR PANNEAU CORIAN
4 COULEURS

50 X 165 CM

Quantité : 1

AR

Accès réservés

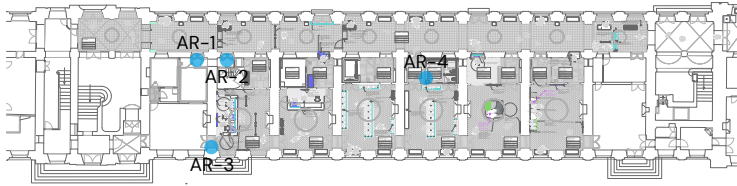
AR

Accès réservé

28 cm



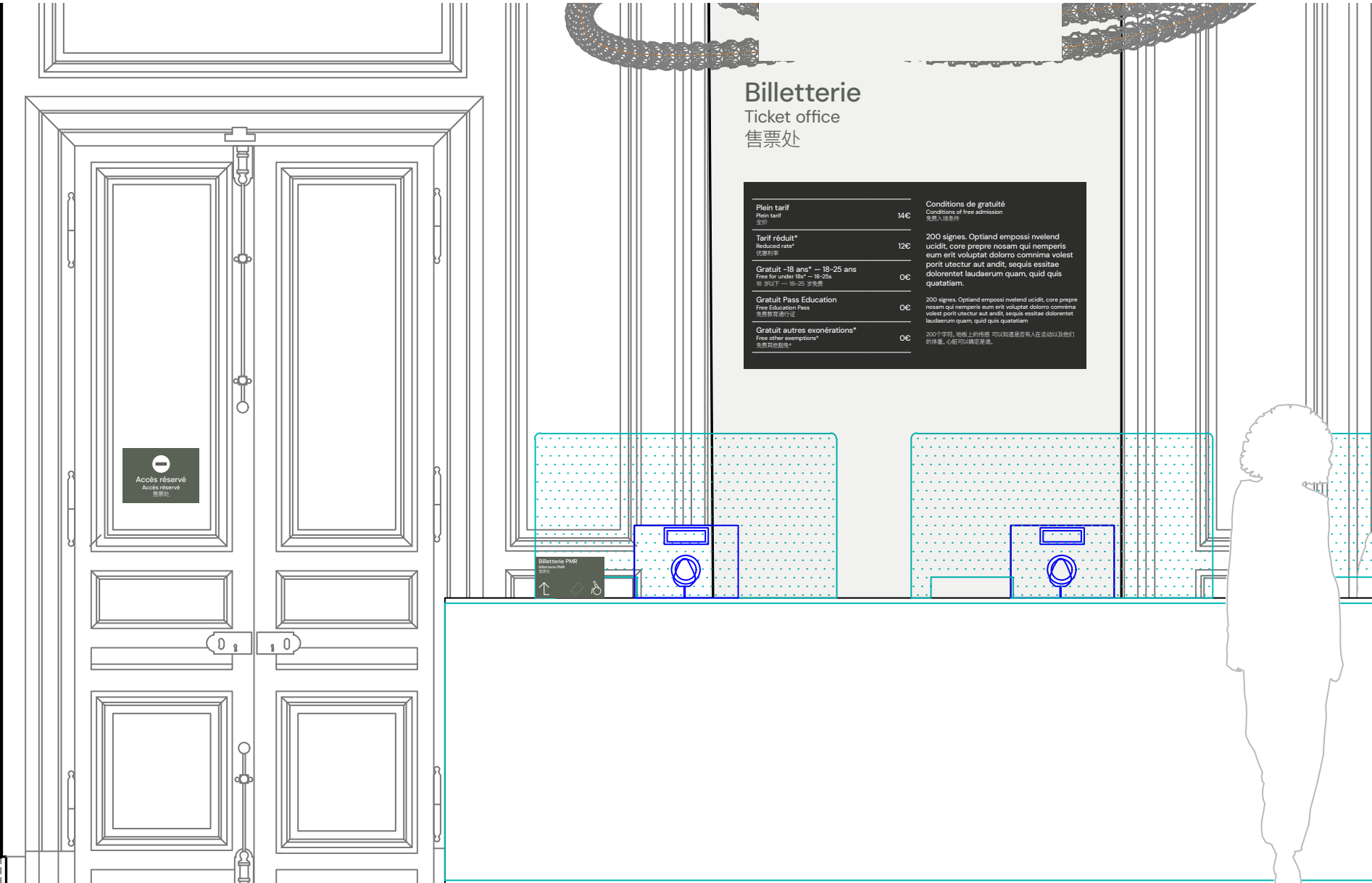
20 cm



AR-1 à AR-7
IMPRESSION SUR DIBOND
L28 X H20 CM
QUANTITÉ : 7
FIXATION À PRÉVOIR PAR LE LOT 3

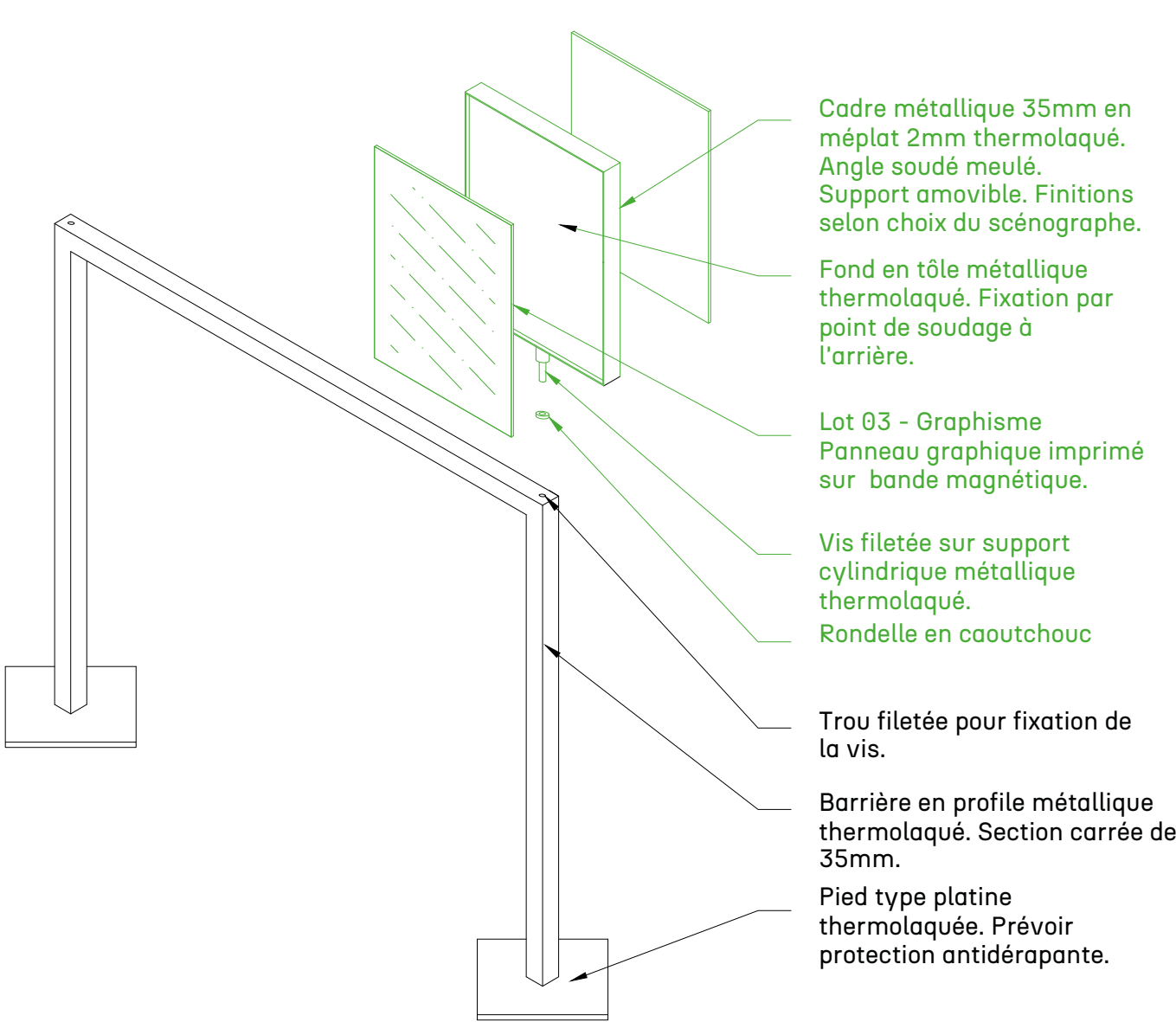
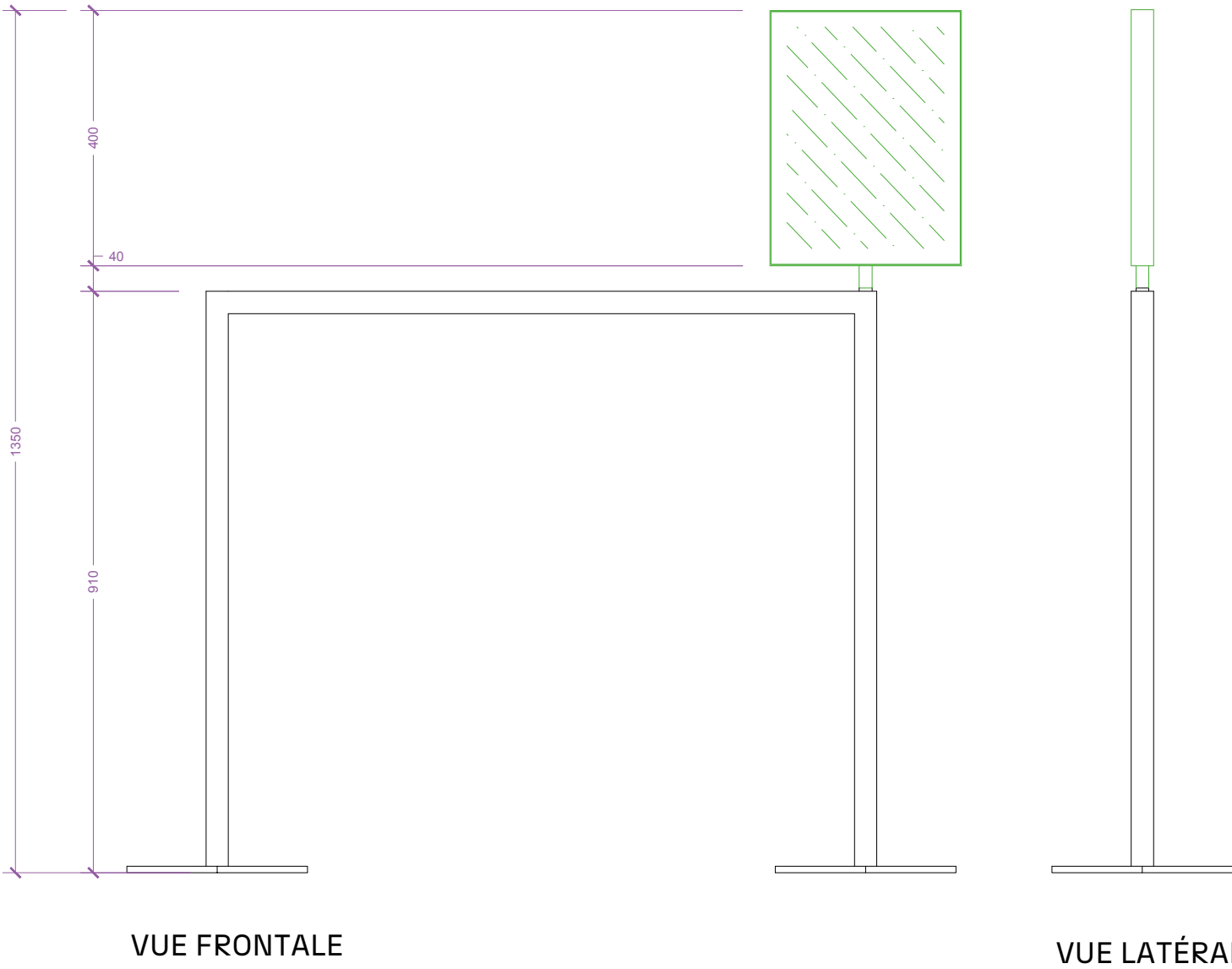


140 cm



Les supports cadres

Cadres sur potelet



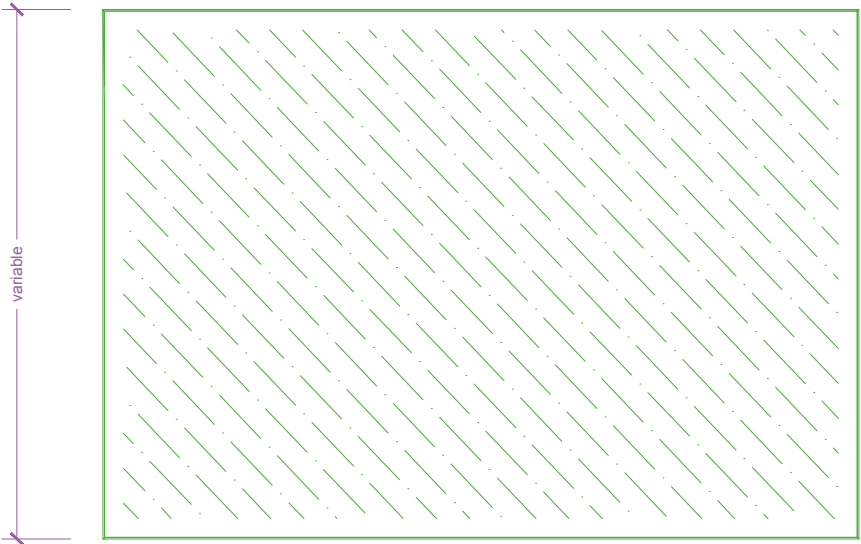
AXONOMÉTRIE ÉCLATÉE

QUANTITATIFS

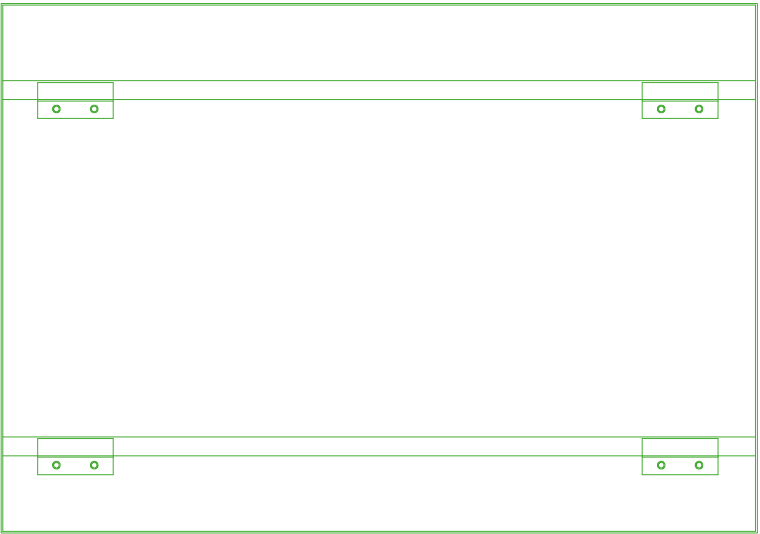
Barrières: 07 unités, dont:
03 Grande galerie
03 Billetterie
01 Spare

Support de signalétique: 06 unités, dont :
Lot 03 - Graphisme :
DIP-2 , DIP-4, DIP-6 et DIP-7
Plus 02 spares

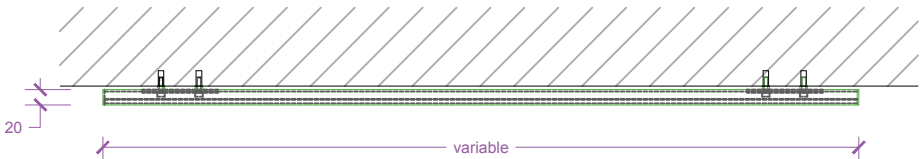
Cadres sur mur



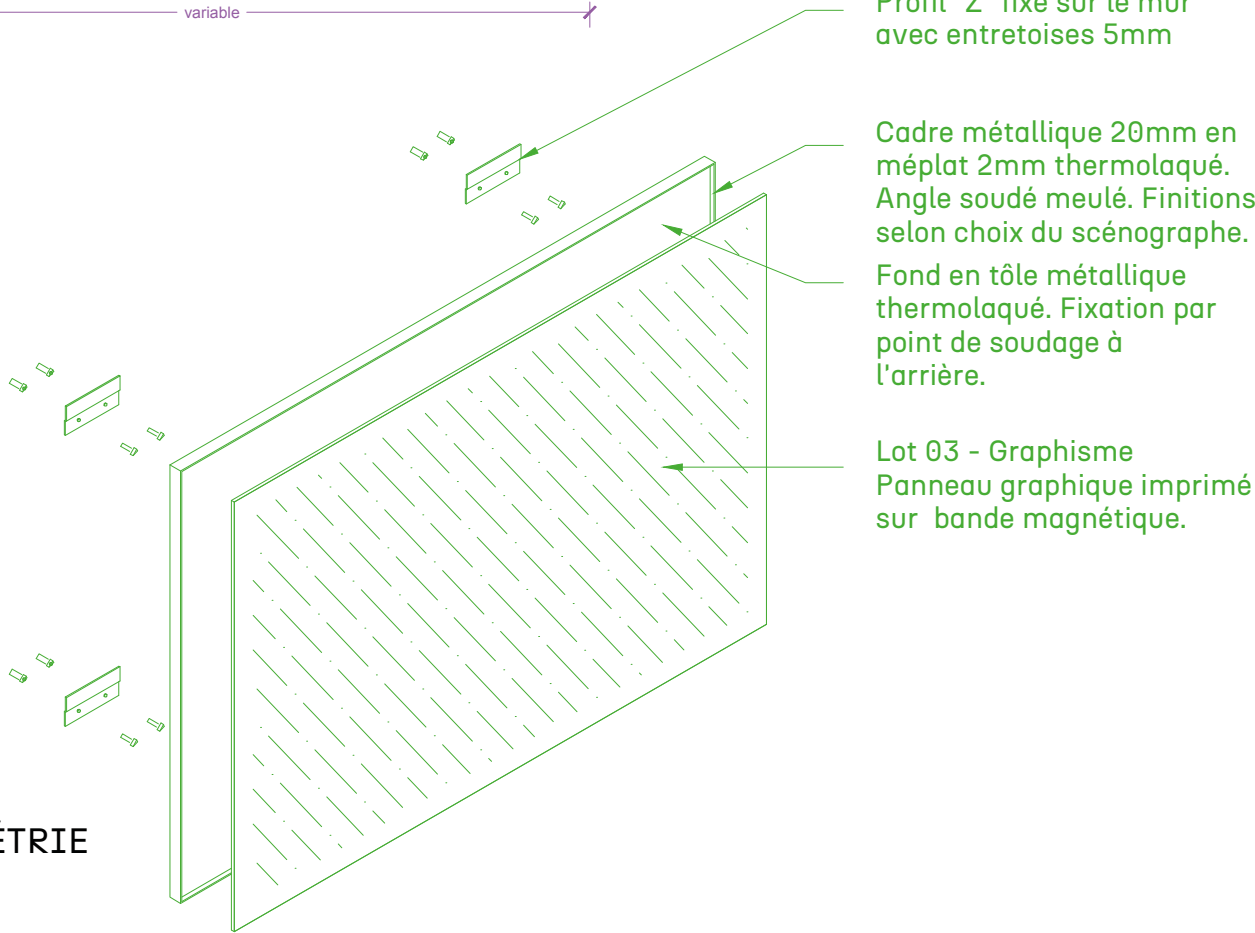
VUE FRONTALE



VUE POSTÉRIEURE



PLAN

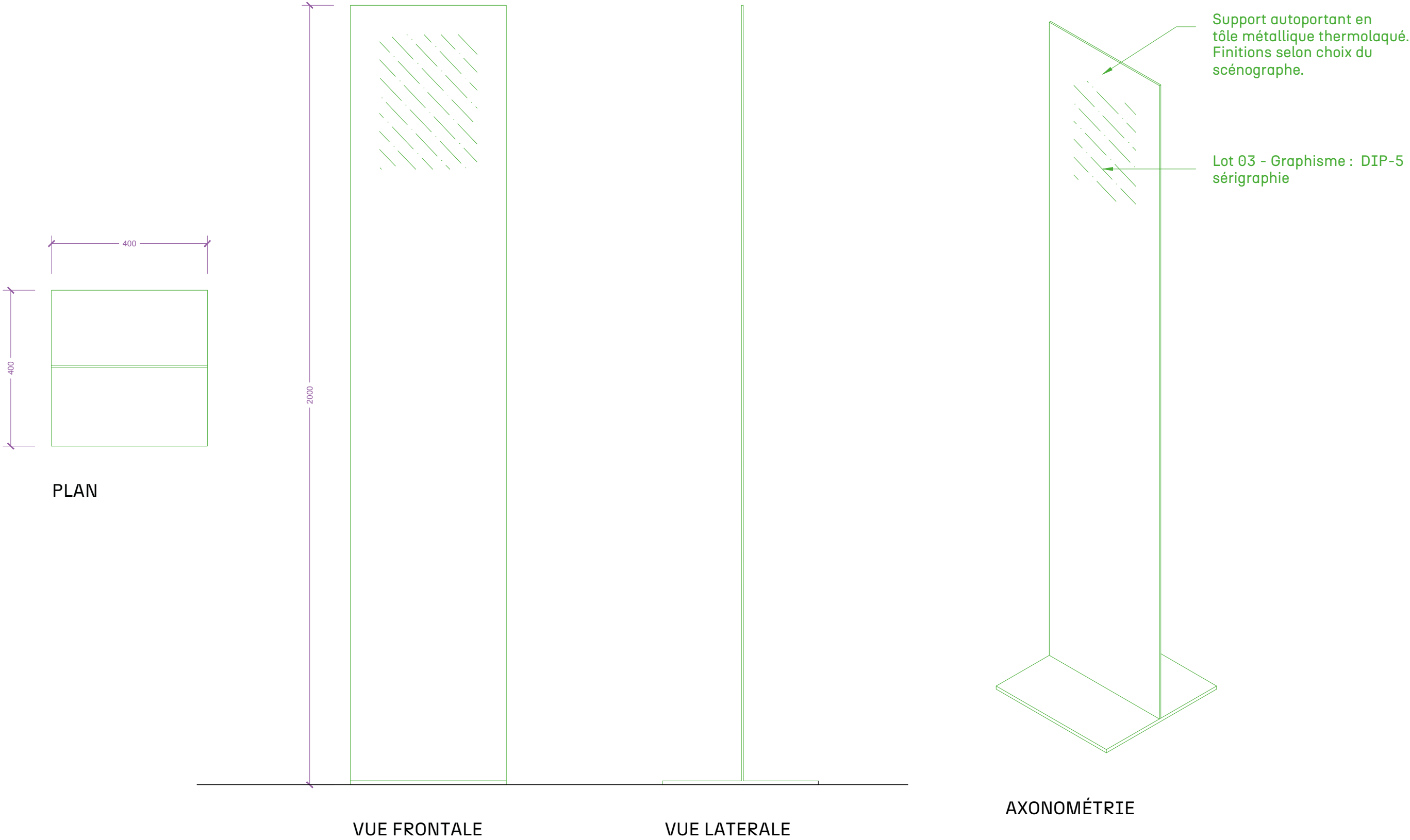


AXONOMÉTRIE
ÉCLATÉE

DIMENSIONS ET QUANTITATIFS

L100 x h70 cm	Panneau règlement de visite / 01 unité Lot 03 - Graphisme : IF-1
L50 x h70 cm	Panneau Gratuité / 01 unité Lot 03 - Graphisme : IF-10
L40 x h60 cm	Panneau de signalétique de la Grande Galerie/ 01 unité Lot 03 - Graphisme : IF-5
L28 x h40 cm	Panneau de signalétique de la Grande Galerie / 05 unités Lot 03 - Graphisme : ID-1, ID-2, ID-3, ID-4, , ID-11
L20 x h40 cm	Panneau Ascenseur / 01 unité Lot 03 - Graphisme : ID-6

Supports auto-portants



E

Gabarits écrans

Hors champs de la mission

Gabarits à titre indicatif

E

Écrans — Salle 2

Gabarits indicatifs pour les écrans

E-1

Tarif billetterie / 55" horizontal

Plein tarif Plein tarif 全价	14€	Conditions de gratuité Conditions of free admission 免费入场条件
Tarif réduit* Reduced rate* 优惠利率	12€	200 signes. Optiand empossi nvelend ucidit, core prepre nosam qui nemperis eum erit voluptat dolorro comnima volest porit utectur aut andit, sequis essitae dolorentet laudaerum quam, quid quis quatatiam.
Gratuit -18 ans* — 18-25 ans Free for under 18s* — 18-25s 18 岁以下 — 18-25 岁免费	0€	
Gratuit Pass Education Free Education Pass 免费教育通行证	0€	200 signes. Optiand empossi nvelend ucidit, core prepre nosam qui nemperis eum erit voluptat dolorro comnima volest porit utectur aut andit, sequis essitae dolorentet laudaerum quam, quid quis quatatiam
Gratuit autres exonérations* Free other exemptions* 免费其他豁免*	0€	200个字符。地板上的传感 可以知道是否有人在走动以及他们的体重。心脏可以确定是谁。

E-2

visites guidées et/ou tarifs / 55" horizontal



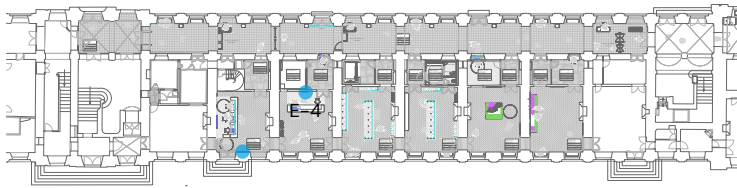
La chapelle royale

Conditions of free admission
免费入场条件

Cet été, venez découvrir en visite libre, la partie basse de la Chapelle royale, dernier grand chantier de Louis XIV. Habituellement fermée au public, cette visite vous offre une occasion unique d'admirer la beauté des plafonds peints par Antoine Coypel, Charles de La Fosse et Jean Jouvenet.

Visite exceptionnelle
Visite exceptionnelle
免费入场条件

JUSQU'AU 30 SEPTEMBRE 2025



E-1

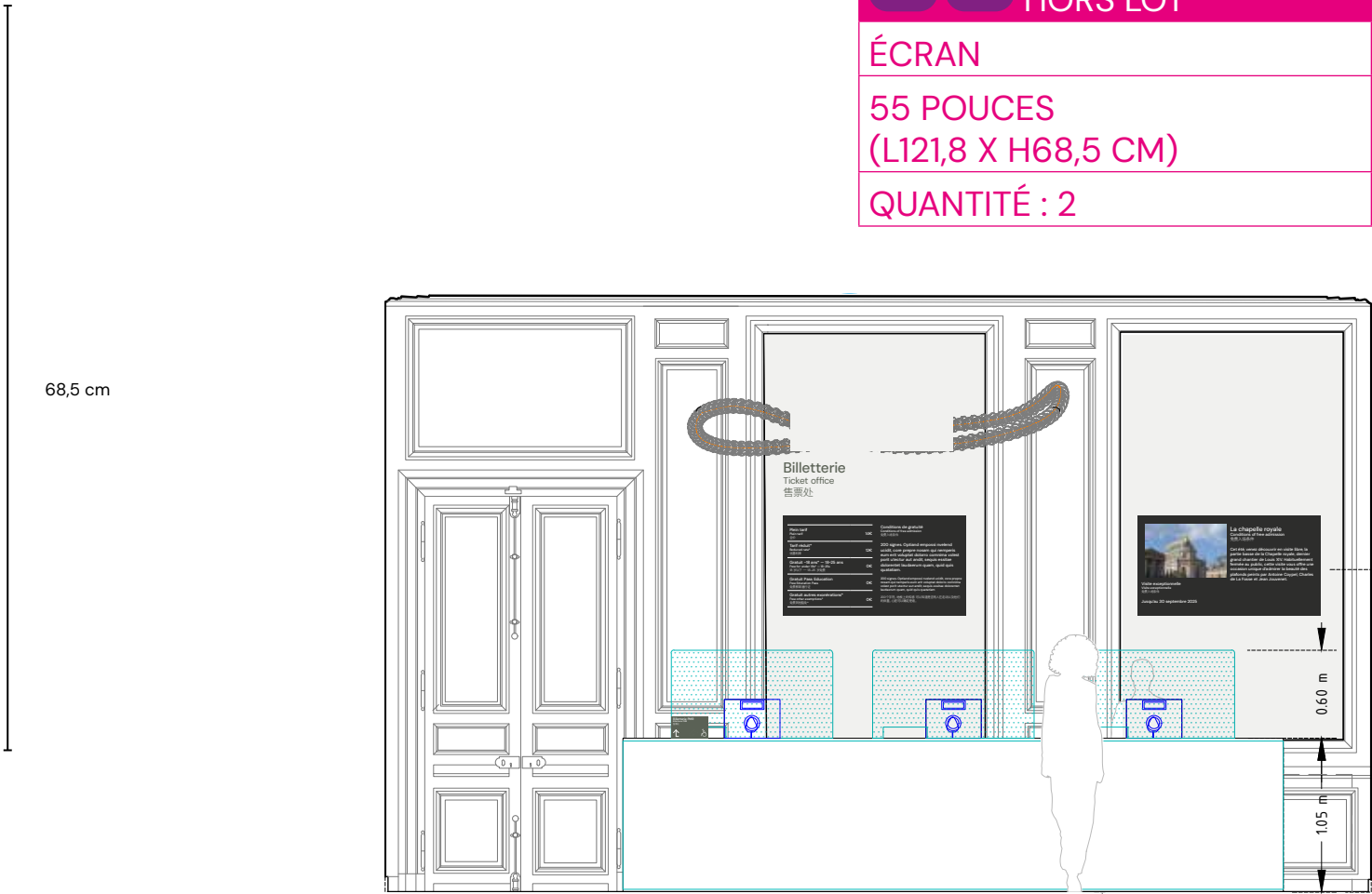
E-2

HORS LOT

ÉCRAN

55 POUCES
(L121,8 X H68,5 CM)

QUANTITÉ : 2





Journées européennes du patrimoine

Journées européennes du patrimoine
免费入场条件

A l'occasion de la 42^e édition des Journées européennes du patrimoine, le château de Versailles célèbre le 150^e anniversaire de la III^e République. Venez découvrir le Congrès, bâti en 1879 pour les députés et le Sénat, et les appartements du Président du Congrès !

Ouverture exceptionnelle
Ouverture exceptionnelle
免费入场条件

20 ET 21 SEPTEMBRE 2025



Les jardins disparus du roi Soleil

Les jardins disparus du roi Soleil
免费入场条件

Pour la première fois, le château de Versailles ouvre ses portes pour un extraordinaire voyage dans le temps en réalité virtuelle ! Plongez en 1682 et suivez André Le Nôtre, le jardinier de Louis XIV, pour une visite inédite de jardins aujourd'hui disparus.

Réalité virtuelle
Ouverture exceptionnelle
免费入场条件

DÈS LE 25 MARS 2025

E Écrans — Salle 2 & 3

E-3 Promotionnel / 55" vertical



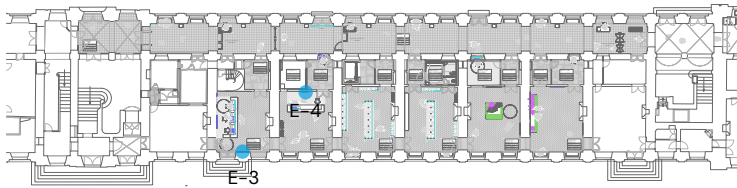
La chapelle royale
Conditions of free admission
免费入场条件

Cet été, venez découvrir en visite libre, la partie basse de la Chapelle royale, dernier grand chantier de Louis XIV. Habituellement fermée au public, cette visite vous offre une occasion unique d’admirer la beauté des plafonds peints par Antoine Coypel, Charles de La Fosse et Jean Jouvenet.

Visite exceptionnelle
Visite exceptionnelle
免费入场条件

JUSQU’AU 30 SEPTEMBRE 2025

E-4 Tarifs visioguides / 55" vertical



E-3	E-4	HORS LOT
ÉCRAN		
55 POUCES (L121,8 X H68,5 CM)		
QUANTITÉ : 2		

E-3



E-4



Merci !